

# ARTÍCULOS DE SOBREMESA®

Abrecartas .....	446	Identificadores de puerta .....	445
Almohadillas de repuesto para sellos.....	434	Identificadores de sobremesa.....	445
Anillas bisagra.....	437	Lupas .....	447
Apoyalibros.....	441	Lupas con luz .....	447
Cajas de caudales.....	441	Mojasellos .....	446
Chinchetas.....	438	Numeradores .....	433
Clavadoras .....	424	Organizadores de sobremesa.....	443
Clips.....	438	Pesacartas.....	436
Clips pajarita .....	439	Pinzas metálicas .....	440
Compresores para archivadores de palanca.....	439	Pinzas sujeta papeles .....	440
Cubiletos portalápices.....	442	Portaclips .....	440
Dediles.....	447	Portalápices.....	442
Encendedores.....	447	Portamonedas .....	442
Encuadernadores fástener.....	437	Portatarjetas de visita de sobremesa .....	446
Encuadernadores latonados .....	437	Quitagrapas .....	424
Extraegrapas .....	424	Repuestos para sellos .....	434
Fechadores .....	433	Sacagrapas .....	424
Formularios automáticos.....	435	Sellos automáticos .....	434
Grapadoras de bolsillo .....	410	Soportes de papel.....	446
Grapadoras de brazo largo .....	421	Taladradores de 1 taladro .....	428
Grapadoras de sobremesa .....	411	Taladradores de 2 taladros .....	428
Grapadoras de tenaza.....	420	Taladradores de 4 taladros .....	431
Grapadoras eléctricas.....	423	Taladradores de gran capacidad.....	432
Grapadoras profesionales alta capacidad .....	422	Tampones para sellos.....	435
Grapas .....	426	Timbres de recepción.....	446
Humedecedor dactilar.....	447	Tintas para almohadillas de sellos.....	436



# ARTÍCULOS DE SOBREMESA

## GUÍA PARA ELEGIR UNA GRAPADORA



### Tipos de grapado



**Grapado cerrado:** grapado estándar. Necesita un extra de grapas para quitar la grapa.



**Grapado plano:** ahorra espacio al archivar, evitando que las esquinas grapadas abulten.



**Grapado a caballo:** grapas para folletos y catálogos con espacio en la grapa que permite colgar los catálogos sujetándose por ella misma.



**Grapado abierto:** grapado fácil de quitar, sin necesidad de extra de grapas.



**Grapado clavado:** útil para fijar en madera, corcho...

### Tipos de carga



**Carga superior:** se abre la grapadora y se introducen las grapas en el canal.



**Carga a presión/frontal:** el canal se libera presionando un botón, se introducen las grapas en él y se presiona el canal para que vuelva a su sitio.



**Carga trasera:** el canal se libera por la parte trasera de la grapa.

### Capacidad de grapado



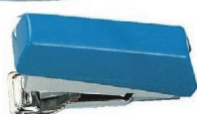
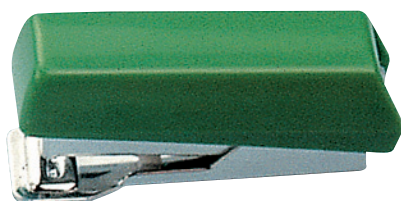
**Capacidad de grapado:** es el nº máximo de hojas que grapa una grapa, utilizando un papel estándar de 80 g/m<sup>2</sup>.

**Profundidad de entrada del papel:** distancia máxima a la que se puede grapar el documento desde el borde de la hoja.

**Tipo de grapa a utilizar:** la nomenclatura estándar se forma por dos parámetros: la referencia de la grapa (22, 24, 26...) y el largo de las patas de la grapa en mm.

## GRAPADORAS DE BOLSILLO

### Petrus A



CÓD.  
10394

#### GRAPADORA BAMBINA 202

Grapadora mini fabricada en plástico con mecanismo metálico. Usa grapas nº 202. Longitud de grapado a 20 mm del borde de la hoja. Carga 1 peine (50 grapas). Incluye una caja de 600 grapas. Colores surtidos: amarillo, azul, rojo y verde. Longitud de la base: 43 mm. Medidas: 14 x 20 x 50 mm. **La grapadora.**

### Petrus B



CÓD.  
02533

#### GRAPADORA LILIPUT 200

Grapadora de plástico, con mecanismo metálico. Usa grapas 23/6. Longitud del grapado a 35 mm del borde de la hoja. Carga 1 peine (50 grapas). Incluye una caja de 1000 grapas. Colores surtidos. Longitud de la base: 92 mm. Medidas: 21 x 35 x 92 mm. **La grapadora.**





**A**



CÓD.	REF.
52313	GR37

### GRAPADORA DE PLÁSTICO

Grapadora fabricada en plástico con mecanismo metálico. Usa grapas nº10. Longitud del grapado a 30 mm del borde de la hoja. Carga 1 peine (50 grapas). Incluye una caja de 1000 grapas y funda individual. Incorpora extraeagrapas trasero. Colores surtidos: azul, blanco y rojo. Longitud de la base: 90 mm. Medidas: 30 x 50 x 90 mm. **La grapadora.**



**B**



CÓD.	COLOR
154327	ROSA
154326	VERDE



### GRAPADORA BUG MINI

Grapadora con capacidad para 12 hojas. Usa grapas 24/6 y 26/6. Quitagrapas integrado. Profundidad de grapado: 27 mm. Incluye caja de 1000 grapas. Medidas: 68 x 28 x 39 mm. **La grapadora.**



**C**



CÓD.
48842



### GRAPADORA ERGOLOGIC POCKET

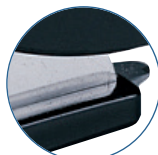
Grapadora de plástico con mecanismo metálico. Usa grapas nº 10. Longitud de grapado 35 mm al borde la hoja. Capacidad de carga 1 peine (50 grapas). Grapa 15 hojas. Longitud de la base: 105 mm. Medidas: 30 x 63 x 105 mm. **La grapadora.**



**E**



CÓD.	REF.
73962	KF15933



### GRAPADORA DE PLÁSTICO

Grapadora de plástico negro con mecanismo metálico. Usa grapas nº 10. Longitud del grapado al borde de la hoja: 59 mm. Carga 2 peines (100 grapas). Con extraeagrapas trasero. Longitud de la base: 100 mm. Medidas: 24 x 40 x 105 mm. **La grapadora.**



**D**



CÓD.	COLOR
154325	AZUL
154324	ROSA



### GRAPADORA X5 MINI

Grapadora compacta y altamente eficaz ya que su uso requiere un menor esfuerzo y permite un grapado sencillo y perfecto de hasta 20 hojas de 80 g/m<sup>2</sup>. Facilita hasta un 60 % el esfuerzo de grapado. Fabricada con materiales de alta calidad. Utiliza grapas 26/6 mm, 24/6 mm. Profundidad de grapado: 39 mm. Medidas: 83 x 30 x 62 mm. **La grapadora.**

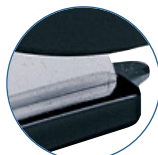
## GRAPADORAS DE SOBREMESA



**E**



CÓD.	REF.
73962	KF15933



### GRAPADORA DE PLÁSTICO

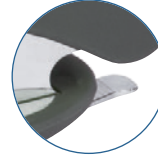
Grapadora de plástico negro con mecanismo metálico. Usa grapas nº 10. Longitud del grapado al borde de la hoja: 59 mm. Carga 2 peines (100 grapas). Con extraeagrapas trasero. Longitud de la base: 100 mm. Medidas: 24 x 40 x 105 mm. **La grapadora.**



**F**



CÓD.	REF.
43276	KF00991



### GRAPADORA DE PLÁSTICO

Grapadora de plástico gris y verde con mecanismo metálico. Usa grapas nº 10. Longitud del grapado al borde de la hoja: 55 mm. Carga 2 peines (100 grapas). Superficie verde de caucho antideslizante. Con extraeagrapas trasero. Longitud de la base: 105 mm. Medidas: 24 x 45 x 105 mm. **La grapadora.**

# ARTÍCULOS DE SOBREMESA

## GRAPADORAS DE SOBREMESA

liderpape **A**



CÓD.	REF.	COLOR	
11443	GR38	CORAL	-
11444	GR39	GRIS	-
11446	GR40	TURQUESA	-
52315	GR33	SURTIDOS	12

### GRAPADORA DE PLÁSTICO

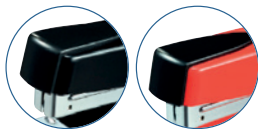
Grapadora fabricada en plástico con mecanismo metálico. Usa grapas 26/6. Longitud del grapado a 60 mm del borde de la hoja. Carga 2 peines (100 grapas). Incluye una caja de 1000 grapas y un extrae-grapas. Colores surtidos: coral, gris y turquesa. Longitud de la base: 130 mm. Medidas: 35 x 65 x 130 mm. **La grapadora.**



Q-CONNECT **B**



CÓD.	REF.	COLOR
31631	KF02151	AZUL
25510	KF01056	NEGRO
31632	KF02152	ROJO



### GRAPADORA DE PLÁSTICO

Grapadora de plástico ABS con mecanismo metálico. Usa grapas nº 24/6 y 26/6. Carga 2 peines (100 grapas). Longitud del grapado a 55 mm del borde de la hoja. Longitud de la base: 135 mm. Medidas: 34 x 50 x 135 mm. **La grapadora.**

Q-CONNECT **C**



CÓD.	REF.
25511	KF01057



### GRAPADORA DE PLÁSTICO

Grapadora ABS negra con mecanismo metálico. Usa grapas nº 24/6 y 26/6. Longitud del grapado a 80 mm del borde de la hoja. Carga 3 peines (150 grapas). Longitud de la base: 162 mm. Medidas: 37 x 55 x 162 mm. **La grapadora.**

Q-CONNECT **D**



CÓD.	REF.	COLOR
31633	KF02149	AZUL
25512	KF01044	NEGRO
31634	KF02150	ROJO



### GRAPADORA METÁLICA

Grapadora metálica. Usa grapas nº 24/6 y 26/6. Longitud del grapado a 60 mm del borde de la hoja. Carga 2 peines (100 grapas). Longitud de la base: 139 mm. Medidas: 35 x 54 x 139 mm. **La grapadora.**

Q-CONNECT **E**



CÓD.	REF.
25513	KF01231



### GRAPADORA METÁLICA

Grapadora metálica negra. Usa grapas nº 24/6 y 26/6. Longitud del grapado a 85 mm del borde de la hoja. Carga 3 peines (150 grapas). Extrae-grapas incluido. Longitud de la base: 165 mm. Medidas: 37 x 59 x 165 mm. **La grapadora.**

RAPESCO **F**  
worldwide



CÓD.
154335



### GRAPADORA MINNO

Grapadora metálica compacta y pequeña. De carga superior. Utiliza grapas 26/6 mm y 24/6 mm. Base de goma antideslizante ofreciendo estabilidad. Capacidad de grapado de 20 hojas de 80 g/m<sup>2</sup>. Color negro. Medidas: 30 x 52 x 112 mm. **La grapadora.**

Rapid **G**



CÓD.
155857



### GRAPADORA F6

Resistente grapadora fácil de usar con mecanismo de metal. Combina con el taladro EC20. Clava y fija. Capacidad para grapar hasta 20 hojas. Recarga superior. Tipo de grapas 24/6 y 26/6 mm. Medidas: 62 x 40 x 126 mm. **La grapadora.**

## GRAPADORAS DE SOBREMESA



**Rapid**

**A**



CÓD.

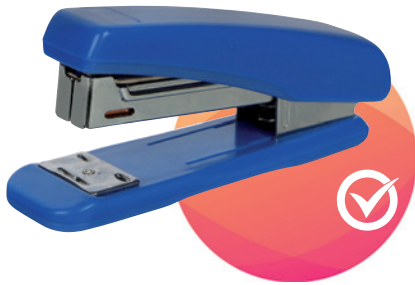
**155858**

### GRAPADORA F16

Grapadora con mecanismo de acero, plástico ABS de gran calidad y caucho TPE. Diseño moderno y ergonómico. Ideal para uso doméstico y de oficina. Usa grapas 24/6 y 26/6 mm. Capacidad para grapar hasta 20 hojas. Recarga superior. Longitud de grapado: 55 mm. Color negro. Medidas: 67 x 47 x 142 mm. **La grapadora.**

**Q-CONNECT**

**B**



CÓD.

**47487**

REF.

KF11064

### GRAPADORA DE PLÁSTICO

Grapadora de plástico azul, con mecanismo metálico. Usa grapas 22/6 y 24/6. Capacidad de grapado: 25 hojas. Longitud de grapado: 65 mm del borde. Capacidad de carga de 1 peine (50 grapas). Longitud de la base: 120 mm. Medidas: 30 x 55 x 120 mm. **La grapadora.**

**RAPESCO**

worldwide

**C**



CÓD.

**154334**

### GRAPADORA BOWFIN

Grapadora metálica de carga superior. Tapa superior de ABS y base de goma antideslizante. Grapa hasta 25 hojas de 80 g/m<sup>2</sup>. Usa grapas 24/6 y 26/6. Color negro. Medidas: 38 x 54 x 135 mm. **La grapadora.**

**RAPESCO**

worldwide

**D**



CÓD.

**154331**

COLOR

AZUL

**154329**

BLANCO

**154330**

ROSA

### GRAPADORA X5-25 PS

Útil y práctica. Diseñada para realizar hasta un 60% menos de esfuerzo. Capacidad para grapar hasta 25 hojas de 80 g/m<sup>2</sup>. Utiliza grapas 24/6 y 26/6 de alambre duro. Profundidad de grapado: 59 mm. Medidas: 34 x 78 x 120 mm. **La grapadora.**

**Maped**

**E**



CÓD.

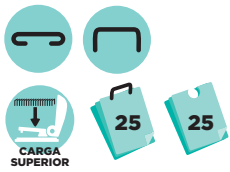
**74903**

### GRAPADORA HALF STRIP ESSENTIALS E3543

Grapadora metálica. Color negro. Con visualización de la reserva de grapas. Realiza 2 funciones: grapado y clavado. Usa grapas 24/6 y 26/6. Capacidad de carga: 100 grapas 24/6 ó 140 grapas 26/6. Carga superior. Capacidad de grapado hasta 25 hojas. Profundidad de grapado: 61 mm. Longitud de la base: 120 mm. Medidas: 32 x 62 x 120 mm. **La grapadora.**

**Maped**

**F**



CÓD.

**77647**

### KIT DE SOBREMESA ESSENTIALS

Práctico kit de sobremesa que incluye: grapadora de metal E3543. Color negro. Con 2 funciones: grapado y clavado. Usa grapas 24/6 y 26/6. Y taladrador metálico E4024 de 2 agujeros en color negro. Con regla multiformato que permite una perforación rápida y precisa. Color negro. Medidas de la grapadora: 32 x 62 x 120 mm. **El kit.**



# ARTÍCULOS DE SOBREMESA

## GRAPADORAS DE SOBREMESA

### Petrus **A**



CÓD.	COLOR
154027	AZUL
154028	NEGRO
154026	ROJO

#### GRAPADORA 210

Grapadora pequeña de oficina. Estructura de metal con carcasa de plástico. Grapa hasta 25 hojas de 80 g/m<sup>2</sup>. Grapado preciso y sin esfuerzo con tecnología de impacto directo. Usa grapas 22/6, 24/6 y 26/6 mm. Extragrapras integrado. Grapado abierto y cerrado. Carga superior. Medidas: 34 x 55 x 122 mm. **La grapadora.**

### Rapid **B**

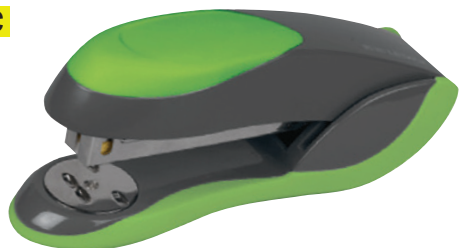


CÓD.
155860

#### GRAPADORA FM12

Grapadora robusta completamente de metal, con refuerzo superior y base de caucho, ergonómica y precisa. Modo de clavado y fijado. Ideal para uso doméstico y de oficina. Usa grapas 24/6 y 26/6. Carga superior. Capacidad para grapar 25 hojas. Color negro. Medidas: 43 x 56 x 138 mm. **La grapadora.**

### Q-CONNECT **C**

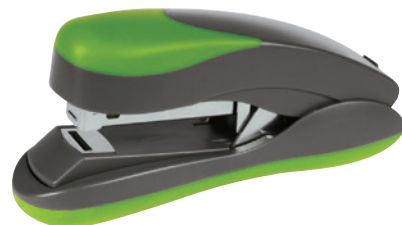


CÓD.	REF.
43278	KF00993

#### GRAPADORA DE PLÁSTICO

Grapadora de plástico con atractivos colores verde y gris y mecanismo metálico. Usa grapas 22/6, 24/6 y 26/6. Superficie verde de caucho antideslizante. Carga 2 peines (100 grapas). Longitud de grapado al borde de la hoja: 63 mm. Longitud de la base: 142 mm. Medidas: 43 x 62 x 142 mm. **La grapadora.**

### Q-CONNECT **D**



CÓD.	REF.
43277	KF00992

#### GRAPADORA DE PLÁSTICO

Grapadora de plástico verde y gris con mecanismo metálico. Usa grapas de 22/6, 24/6 y 26/6. Longitud del grapado al borde de la hoja: 55 mm. Carga 3 peines (150 grapas). Grapado cerrado plano. Superficie verde de caucho antideslizante. Longitud de la base: 147 mm. Medidas: 43 x 68 x 147 mm. **La grapadora.**

### RAPESCO **E**



CÓD.
154333

#### GRAPADORA DE GRAPADO PLANO

Grapadora con potencia asistida, supone un 25% de menos esfuerzo. Chasis metálico y base de goma antideslizante. Recarga superior. El mecanismo de grapado plano permite aplanar las grapas al reverso del papel para evitar bordes afilados y un apilado de papel más eficiente. Incluye ventana de personalización. Usa grapas de 26 y 24/6 mm. Grapa hasta 30 hojas. Color negro. Medidas: 43 x 69 x 145 mm. **La grapadora.**

### Petrus **F**

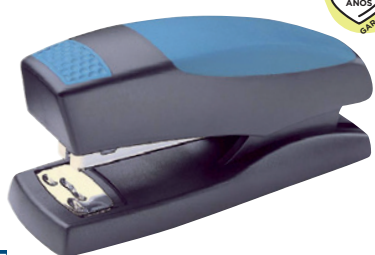


CÓD.
160227

#### GRAPADORA COSSY

Grapadora con diseño minimalista con acabado mate. Resistente. Usa grapas 22/6 y 24/6 mm. Grapa hasta 30 hojas. Tecnología patentada de impacto directo que garantiza resultados perfectos en todo momento. Recarga frontal. Medidas totales: 40 x 62 x 147 mm. **La grapadora.**

### Petrus **G**



CÓD.
39346

#### GRAPADORA 435 GOLF

Fabricada en plástico. Usa grapas 22/6, 24/6 y 26/6. Carga superior. Longitud del grapado a 61 mm del borde de la hoja. Carga 2 peines (100 grapas). Grapadora sencilla y efectiva con mecanismo metálico. Color azul / negro. Longitud de la base: 130 mm. Medidas: 44 x 58 x 130 mm. **La grapadora.**

### Petrus **H**



CÓD.	COLOR
27425	AZUL
02531	CROMADO
27426	GRIS
27423	NEGRO
27424	ROJO



#### GRAPADORA 2001

Metálica cromada. Longitud del grapado a 72 mm del borde de la hoja. Carga 2 peines (100 grapas) nº 22/6, 24/6 y 26/6. Con base plástica antideslizante. Con cargador frontal doble guía antiatascos. Incorpora el grapado PGT (Paper Grip Tecnología) para un grapado siempre perfecto. Longitud de la base: 135 mm. Medidas: 45 x 68 x 135 mm. **La grapadora.**

# PETRUS COSY SIÉNTETE COMO EN CASA



Los esquemas establecidos de diferenciación entre trabajo y vida privada ya no existen. Trabajo y vida privada son ahora una mezcla perfecta. Trabajamos desde la oficina, en casa y desde casi cualquier lugar. La grapadora y el taladro Petrus Cosy combinan la comodidad del estilo más hogareño con una calidad superior. Su diseño minimalista y versátil y su atractivo color con acabado mate crean un ambiente positivo dondequiera que estés.

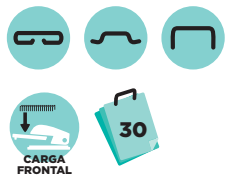
[www.petrus.es](http://www.petrus.es)

**Petrus**

# ARTÍCULOS DE SOBREMESA

## GRAPADORAS DE SOBREMESA

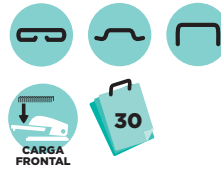
**Petrus A**



CARGA FRONTAL  
CÓD.  
**02530**



**Petrus B**



CARGA FRONTAL  
CÓD. COLOR  
**24636** AZUL  
**24637** GRIS  
**24634** NEGRO  
**24635** ROJO



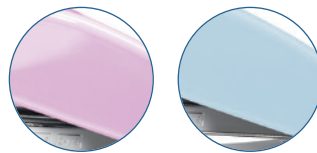
### GRAPADORA 226

Metálica. Con capacidad de carga de 70 grapas nº 22/6 y 24/6. Longitud de grapado a 72 mm del borde de la hoja. Con base plástica antideslizante. Con cargador frontal doble guía antiatascos. Incorpora el grapado PGT (Paper Grip Technology) para un grapado siempre perfecto. Longitud de la base: 125 mm. Medidas: 55 x 76 x 125 mm. **La grapadora.**

**Petrus C**



CARGA FRONTAL  
CÓD. COLOR  
**74342** AMARILLO  
**74344** AZUL  
**74343** ROSA



### GRAPADORA PETRUS 226 RETRO

Grapadora completamente metálica en edición Retro con novedosos colores. Con capacidad de carga de 70 grapas nº 22/6 y 24/6. Longitud de grapado a 72 mm del borde de la hoja. Con base plástica antideslizante. Con cargador doble guía antiatascos. Carga frontal. Incorpora el grapado PGT (Paper Grip Technology) para un grapado siempre perfecto. Longitud de la base: 125 mm. Medidas: 55 x 76 x 125 mm. **La grapadora.**

**Petrus**

**D**

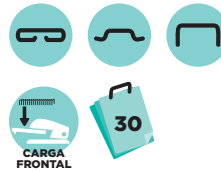


CARGA FRONTAL  
CÓD. COLOR  
**154080** AZUL  
**154081** FUCSIA  
**154083** TURQUESA  
**154084** VERDE  
**154085** VIOLETA



**Petrus**

**E**



CARGA FRONTAL  
CÓD.  
**02532**



### GRAPADORA 226C

Metálica cromada. Con capacidad de carga de 70 grapas nº 22/6 y 24/6. Longitud de grapado a 72 mm del borde de la hoja. Con base plástica antideslizante. Con cargador doble guía antiatascos. Carga frontal. Incorpora el grapado PGT (Paper Grip Technology) para un grapado siempre perfecto. Longitud de la base: 125 mm. Medidas: 55 x 76 x 125 mm. **La grapadora.**

**Petrus F**



CARGA SUPERIOR  
CÓD.  
**155856**

### GRAPADORA 235

Grapadora para uso cotidiano en la oficina. La tecnología de impacto directo patentada garantiza siempre un grapado perfecto. Grapa hasta 30 hojas. Utiliza grapas 22/6, 24/6 y 26/6. Carga superior. Extrae grapas integrado. Color negro. Medidas: 38 x 62 x 142 mm. **La grapadora.**







# El 62% de los trabajadores

ha tenido una grapadora "prestada"  
de un compañero de trabajo



Te presentamos la gama de grapadoras Fellowes que seguramente querrás "pedir prestada", gracias a su **protección antibacteriana Microban®** que otorga a los productos un nivel superior de protección contra microbios nocivos como bacterias y hongos.



## Easy-Press™

Diseñadas para grapar  
sin esfuerzo  
(LX850/LX840)



Diseño duradero y  
funcionamiento sin atascos

### Grapadoras Fellowes LX850 / LX840 con protección antibacteriana Microban®

- Grapadoras con cargador doble guía, gran carga (LX850) y media carga (LX840)
  - Grapa sin esfuerzo hasta 25 hojas
  - Incluye un quita grapas extraíble
  - Permite ajustar la profundidad de entrada de papel de 5 hasta 10mm y 45°
- LX850 Negro: Cód. 163431 Ref. 5013001 / Blanco Cód. 163432 Ref. 5011801  
LX840 Negro: Cód. 163433 Ref. 5012901 / Blanco Cód. 163434 Ref. 5011701



### Grapadora Fellowes LX820 con protección antibacteriana Microban®

- Grapadora con cargador doble guía y gran carga
  - Grapa hasta 20 hojas
  - Sufridera deslizante que permite tres tipos de grapado: abierto o temporal, cerrado o permanente y clavado
- Negro: Cód. 163435 Ref. 5012801 / Blanco Cód. 163436 Ref. 5011101



Quita grapas extraíble (LX850/LX840)



Guía de profundidad de grapado (LX850/LX840)



Mango de agarre suave y cómodo (LX850/LX840)



Visor de grapas



# ARTÍCULOS DE SOBREMESA

## GRAPADORAS DE SOBREMESA

**Rapid**

**A**



CÓD.  
**155859**



### GRAPADORA F30

Grapadora ergonómica con tecnología de grapado plano y resistente estructura de acero para grapar con la máxima precisión. La función de grapado plano reduce el grosor de los documentos grapados en un 30 %. Ideal para uso doméstico y de oficina. Usa grapas 24/6 y 26/6 mm. Capacidad para grapar hasta 30 hojas. Carga superior. Color negro. Medidas: 46 x 79 x 148 mm. **La grapadora.**

**Rapid**

**B**



CÓD.  
**159864**



### GRAPADORA RAPID SO30C

Grapa sin esfuerzo. Puede ser presionada desde cualquier punto de su tapa y grapar sin esfuerzo tanto sobre la mesa como en la mano. La tecnología SuperFlatCinch patentada reduce el volumen de papel apilado en un 40%. Grapa hasta 30 hojas de 80 g/m<sup>2</sup>. Carga superior para una fácil recarga. Para grapas Rapid Omnipress 30. Medidas: 39 x 69 x 134 mm. **La grapadora.**

**Petrus**

**C**



CÓD.	COLOR
<b>156107</b>	<b>AMARILLO</b>
<b>52380</b>	<b>AZUL</b>
<b>156106</b>	<b>BLANCO</b>
<b>52379</b>	<b>FUCSIA</b>
<b>63057</b>	<b>MORADO</b>
<b>156108</b>	<b>NEGRO</b>
<b>63056</b>	<b>TURQUESA</b>
<b>52382</b>	<b>VERDE</b>

SIEMPRE PERFECTO



10 AÑOS GARANTÍA

### GRAPADORA WOW 635

Resistente grapadora de metal para uso cotidiano. Robusta y fiable. La tecnología de impacto directo patentada, así como la utilización de grapas Petrus 22/6, 24/6 o 26/6 garantizan siempre un grapado perfecto. Colores metalizados. Extraagrapas integrado en la base. Capacidad: 30 hojas. Carga 2 peines (100 grapas). Carga superior. Longitud de grapado: 40 mm del borde de la hoja. Longitud de la base: 135 mm. Medidas: 20 x 38 x 98 mm. **La grapadora.**

**Petrus**

**D**



CÓD.	COLOR
<b>154030</b>	<b>AZUL</b>
<b>154031</b>	<b>NEGRO</b>



### GRAPADORA 236

Grapa hasta 30 hojas de papel (80 g/m<sup>2</sup>), para usar con grapas petrus 22/6, 24/6 y 26/6. Grapado preciso y sin esfuerzo gracias a la tecnología de impacto directo, uso cotidiano en la oficina. Ahorra hasta un 30 % de espacio de archivo gracias a la innovadora tecnología de grapado plano, la apertura de 180° permite la función de clavado. 10 años de garantía, profundidad de entrada del papel 40 mm. Carga superior, apertura de 180°. **La grapadora.**

**Petrus**

**E**



CÓD.  
**27427**

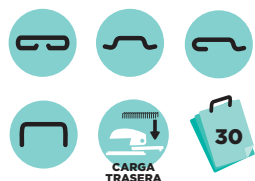


### GRAPADORA 2002-P

Resistente grapadora de metal para uso cotidiano. Robusta y fiable. La tecnología de impacto directo patentada, así como la utilización de grapas Petrus 22/6-24/6-26/6 o 22/8-24/8-26/8 garantizan siempre un grapado perfecto. Longitud del grapado a 103 mm del borde de la hoja. Carga 3 peines (150 grapas). Con base plástica antideslizante. Preparada para uso intensivo. Con cargador superior doble guía antiatascos. Color negro. Longitud de la base: 165 mm. Medidas: 40 x 58 x 165 mm. **La grapadora.**

**El Casco**  
DESDE 1900

**F**



CÓD.  
**02517**

### GRAPADORA M-1

Fabricada en acero pintado. Usa grapas nº 22/6 y 24/6. Longitud del grapado a 50 mm del borde de la hoja. Carga 1 peine (50 grapas). Carga trasera. Fácilmente desmontable, con tornillo antiatasco. Color gris. Longitud de la base: 103 mm. Medidas: 50 x 100 x 105 mm. **La grapadora.**





**A**



CÓD.  
**02496**

### GRAPADORA M-5

Fabricada en acero cromado. Usa grapas nº 22/6 y 24/6. Longitud del grapado a 50 mm del borde de la hoja. Carga 1 peine (50 grapas). Carga trasera. Fácilmente desmontable, con tornillo antiatasco. Color cromado. Longitud de la base: 103 mm. Medidas: 50 x 100 x 105 mm. **La grapadora.**



**B**



CÓD.  
**02513**

### GRAPADORA M-10

Fabricada en acero pintado. Usa grapas nº 22/6 y 24/6. Longitud del grapado a 80 mm del borde de la hoja. Carga 2 peines (100 grapas). Carga trasera. Dispone de tornillo antiatasco. Color gris. Longitud de la base: 130 mm. Medidas: 60 x 100 x 135 mm. **La grapadora.**



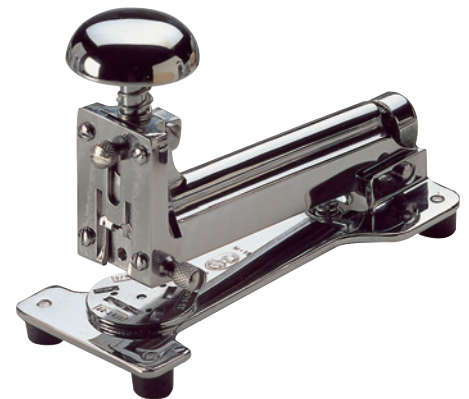
**C**



CÓD.  
**02498**

### GRAPADORA M-15

Fabricada en acero cromado. Usa grapas nº 22/6 y 24/6. Longitud del grapado a 80 mm del borde de la hoja. Carga 2 peines (100 grapas). Carga trasera. Dispone de tornillo antiatasco. Color cromado. Longitud de la base: 140 mm. Medidas: 60 x 100 x 135 mm. **La grapadora.**



**D**



CÓD.  
**154340**

### GRAPADORA SPINNA

Grapadora metálica de alta resistencia y carga frontal. Botón de liberación del cargador para recarga fácil. Sistema de seguridad para controlar la expulsión del cargador. Con chasis de acero y guía de papel ajustable. Puede utilizar grapas 24/6 y 26/6 y grapa hasta 20 hojas de 80 g/m<sup>2</sup> o grapas 26/8 mm y 24/8 mm y grapa hasta 50 hojas. Color gris. Medidas: 50 x 89 x 197 mm. **La grapadora.**



**E**



CÓD. COLOR  
**154336 AZUL**  
**155346 NEGRO**

### GRAPADORA LUNA

Grapadora de alta resistencia y carga frontal. Botón de liberación del cargador para recarga fácil. Con capacidad de grapado de hasta 50 hojas de 80 g/m<sup>2</sup>. Sistema de seguridad para controlar la expulsión del cargador. Usa grapas 26/6-8 mm y 24/6-8 mm. Chasis de acero. Medidas: 44 x 67 x 164 mm. **La grapadora.**



**F**



CÓD.  
**79442**

### GRAPADORA S060 FULL STRIP RAPID

Grapadora *fullstrip* de plástico ABS y metal. Equipada con tecnología Omnipress®: puede ser presionada desde cualquier punto de su tapa y grapar sin esfuerzo tanto sobre la mesa como en la mano. Tecnología SuperFlatClinch que reduce el volumen de papel apilado en un 40%. Usa grapas 24/6-8+, 26/6-8+. Grapado de hasta 60 hojas de papel 80 g/m<sup>2</sup>. Carga superior (200 grapas). Longitud del grapado: 40 mm. Profundidad del grapado: 41 mm. Color negro/rojo. Garantía 5 años. Longitud de la base: 173 mm. Medidas: 39 x 70 x 173 mm. **La grapadora.**





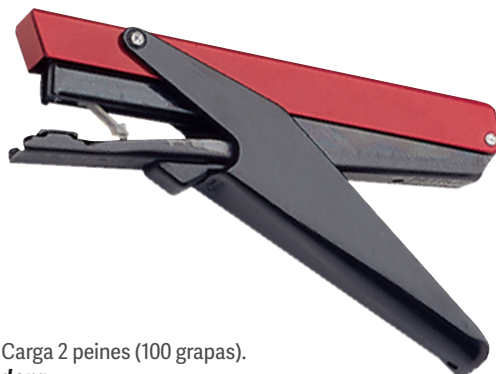
# ARTÍCULOS DE SOBREMESA

## GRAPADORAS DE TENAZA

**Petrus**

**A**

INCLUYE CAJA DE GRAPAS PETRUS Nº 202



CÓD.  
**09127**

### GRAPADORA 205

Minitenaza metálica. Usa grapas nº 202. Longitud del grapado a 33 mm del borde de la hoja. Carga 2 peines (100 grapas). Color rojo y negro. Longitud de la grapadora: 100 mm. Medidas: 12 x 55 x 100 mm. **La grapadora.**

**RAPESCO**  
worldwide

**B**



CÓD. COLOR  
**155352 CELESTE**  
**155351 NEGRO**

### GRAPADORA SP-64

Una grapadora tradicional y completamente metálica para la oficina y para uso doméstico. Utiliza grapas 64 (6/4 mm) y 21/4 mm. Mango contorneado para mayor comodidad de uso. Con capacidad de grapado para 16 hojas. Longitud de grapado: 45 mm. Medidas: 18 x 78 x 157 mm. **La grapadora.**

**RAPESCO**  
worldwide

**C**



CÓD.  
**154338**

### GRAPADORA BELUGA

Grapadora de tenaza con una construcción metálica resistente. De carga superior. Profundidad de garganta de 52 mm. Usa grapas 24/6 mm y 26/6 mm. Con capacidad para grapar hasta 20 hojas. Color negro. Medidas: 28 x 73 x 172 mm. **La grapadora.**

**Rapid**

**D**



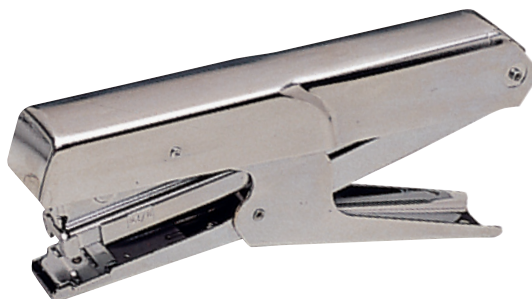
CÓD.  
**155866**

### GRAPADORA E10

Grapadora de tenaza fabricada en metal con parte superior de plástico ABS. Función de retorno del alimentador de grapas automático para una carga fácil. Ideal para uso doméstico y de oficina. Usa grapas nº 10. Carga superior. Capacidad de grapado de 15 hojas. Color combinado cromado/negro. Medidas: 74 x 20 x 158 mm. **La grapadora.**

**Petrus**

**E**



CÓD.  
**07957**

### GRAPADORA 224

Tenaza metálica cromada, ligera y suave. Usa grapas nº 22/6, 24/6 y 26/6. Longitud del grapado a 50 mm del borde de la hoja. Carga 2 peines (100 grapas). Ergonómica, con apertura frontal automática. Color cromado. Longitud de la grapadora: 150 mm. Medidas: 20 x 77 x 150 mm. **La grapadora.**

**Maped**



**F**



CÓD.  
**63597**

### GRAPADORA EXPERT XL

Grapadora de tenaza metálica de construcción sólida y cómoda a la mano. Usa grapas 24/6, 26/6, 24/8 y 26/8. Capacidad para grapar 25 hojas. Longitud: 210 x 30 x 90 mm. **La grapadora.**

**El Casco**

**G**



CÓD.  
**17873**

### GRAPADORA M-83

Grapadora de tenaza en acero con acabado niquelado. Usa grapas del nº 23. Longitud del grapado a 40 mm del borde de la hoja. Grapa hasta 30 hojas. Carga 2 peines (100 grapas). Profundidad entrada de papel: 35 mm. Incluye caja de grapas. Medidas: 35 x 85 x 155 mm. **La grapadora.**

Q-CONNECT®

**A**

153557



152580



52314



CARGA TRASERA

CÓD.	REF.	CAPACIDAD GRAPADO	GRAPAS	CAPACIDAD CARGA	LONGITUD DEL GRAPADO	MEDIDAS
153557	KF22340	12 HOJAS	10	50 GRAPAS	2,7 cm	51 x 17 x 108 mm
152580	KF14867	25 HOJAS	24/6-26/6	100 GRAPAS	4 cm	25 x 75 x 175 mm
52314	KF15021	40 HOJAS	24/6-24/8-26/6-26/8	100 GRAPAS	5,5 cm	22 x 90 x 174 mm

### GRAPADORA

Grapadora de tenaza metalizada de alta calidad y resistencia. Carga trasera. Grapado plano. **La grapadora.**

RAPESCO®  
worldwide

**B**



CARGA TRASERA

CÓD.	COLOR
155350	AZUL
154337	PLATA
155349	ROSA

### GRAPADORA PORPOISE

Grapadora metálica perfecta para tareas de grapado y embalaje. Capacidad para grapar hasta 40 hojas. Mecanismo de carga con resorte trasero. Agarre contorneado. Utiliza grapas 24/6-8 mm y 26/6-8 mm. Longitud de grapado: 59 mm. Medidas: 85 x 23 x 175 mm. **La grapadora.**

Rapid

**C**



CÓD.  
52704

### GRAPADORA K1

Grapadora de tenaza en acero. Usa grapas 24/6, 24/8, 26/6 y 26/8. Longitud de grapado al borde de la hoja 55 mm. Carga 3 peines (150 grapas). Carga trasera. Color plata. Longitud de la grapadora: 165 mm. Medidas: 21 x 85 x 165 mm. **La grapadora.**



NOVUS®

**D**



CÓD.  
160593

### GRAPADORA DE TENAZA B 39

La grapadora de tenaza más potente, con capacidad hasta 50 hojas. Robusta grapadora de tenaza profesional metálica. Gran formato ergonómico para uso intenso y exigente. Capacidad: 50 hojas de 80 g/m². Sufridera rotativa para tipo de grapado cerrado (permanente) o abierto (temporal). Cargador de apertura trasera para 150 grapas 24/6-24/8 o 210 grapas 26/6-26/8. Garantía: 10 años. Medidas: 22 x 90 x 185 mm. **La grapadora.**

## GRAPADORAS PROFESIONALES DE BRAZO LARGO

Q-CONNECT®



CARGA FRONTAL

**E**



CÓD. REF.  
156136 KF02292

### GRAPADORA DE BRAZO LARGO

Grapadora metálica de brazo largo ideal para grapar hojas de grandes dimensiones y centros de página. Posee una guía calibrada que permite ajustar el papel. Carga frontal. Profundidad del grapado de 317 mm. Usa grapas 24/6 y 26/6. Color negro. Medidas: 95 x 60 x 390 mm. **La grapadora.**

Rapid

**F**



CARGA FRONTAL

CÓD.  
155862

### GRAPADORA HD12

Potente grapadora ideal para cualquier entorno de trabajo que genere grandes pilas de papel. Capacidad de grapado de 40 hojas. Longitud de grapado de 300 mm. Carga frontal. Utiliza grapas 24/6-8+. Color negro. Medidas: 57 x 93 x 415 mm. **La grapadora.**



# ARTÍCULOS DE SOBREMESA

## GRAPADORAS PROFESIONALES DE BRAZO LARGO

**RAPESCO**  
worldwide

**A**



CÓD.  
**154339**

### GRAPADORA PROFESIONAL 790

Grapadora de brazo largo y carga frontal. Carcasa de metal. Botón de liberación del cargador. Guía de papel ajustable. Profundidad de grapado de 300 mm. Usa grapas 22/6, 24/6 y 26/6. Grapa hasta 50 hojas. Color negro. Medidas: 47 x 382 mm. **La grapadora.**

## GRAPADORAS PROFESIONALES

**Rapid**

**B**



CÓD.  
**155864**

### GRAPADORA HD70

Grapadora ligera y compacta, de carga superior. Ideal para uso cotidiano en casa y en la oficina. Usa grapas 23/8 y 9/8-10. Capacidad de grapado: 70 hojas. Mecanismo de ajuste del papel para un grapado preciso. Profundidad de inserción de 53 mm. Color combinado plata/naranja. Medidas: 75 x 95 x 267 mm. **La grapadora.**

**RAPESCO**  
worldwide

**C**



CÓD.  
**154341**

### GRAPADORA ECO HD-100

Grapadora resistente fabricada en metal y plástico reciclado. Con capacidad para grapar hasta 100 hojas de 80 g/m<sup>2</sup>. Carga superior. Con guía de papel que incluye sistema de bloqueo. Usa grapas 24/6 y 24/8. Color negro. Medidas: 60 x 116 x 254 mm. **La grapadora.**

**Rapid**

**D**



CÓD.  
**155861**

### GRAPADORA HD 110

Robusta grapadora de carga frontal, con mecanismo de palanca para una gran capacidad de grapado. Ideal para servicios postales y oficinas. Capacidad de grapado de 110 hojas. Utiliza grapas 24/6 y 24/8. Profundidad de grapado: 66 mm. Color plata/naranja. Medidas: 100 x 154 x 325 mm. **La grapadora.**

**Rapid**

**E**



CÓD.  
**155865**

### GRAPADORA HD9

Grapadora de metal. Carga trasera con varilla de mantenimiento. Tope de papel ajustable. Ideal para servicios postales y oficinas. Usa grapas número 9. Capacidad de grapado: 110 hojas. Color negro. Medidas: 83 x 160 x 273 mm. **La grapadora.**

**Q-CONNECT**

**F**



CÓD. REF.  
**156137 KF02293**

### GRAPADORA DE GRAN CAPACIDAD

Grapadora metálica de gran capacidad. Grapa hasta 115 hojas. Carga trasera. Profundidad de entrada de papel ajustable de 10 - 70 mm. Utiliza grapas 923 (8/14 mm). Color negro. Medidas: 183 x 67 x 280 mm. **La grapadora.**

**RAPESCO**  
worldwide

**G**



CÓD.  
**154342**

### GRAPADORA AV-45

Grapadora metálica de calidad superior. Carga frontal. Diseñada con pivote central para un esfuerzo mínimo de grapado. Botón de recarga fácil de usar. Capacidad de grapado hasta 115 hojas de 80 g/m<sup>2</sup>. Usa grapas 923/8. Color negro. Medidas: 75 x 180 x 330 mm. **La grapadora.**

**RAPESCO**  
worldwide

**A**



CÓD.  
**154343**

### GRAPADORA AV-55

Grapadora metálica de calidad superior y carga frontal. Con pivote central para un esfuerzo mínimo de grapado. Ideal para trabajos exigentes. Fácil botón de recarga y capacidad para 210 hojas de 80 g/m<sup>2</sup>. Usa grapas 923/8-23 mm. Ajuste de profundidad: 7-62 mm. Color negro. Medidas: 75 x 249 x 390 mm.

**La grapadora.**

**Rapid**

**B**



CÓD.  
**155863**

### GRAPADORA HD210

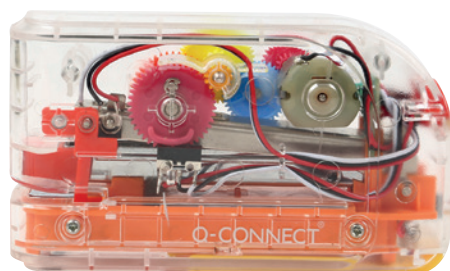
Fabricada en acero. Carga frontal. Con mecanismo de palanca para grandes pilas de papel. Ideal para servicios postales e imprentas. Grapa hasta 210 hojas. Usa grapas 23/8, 24/8, 24/9. Color combinado plata/naranja.

Medidas: 117 x 210 x 387 mm. **La grapadora.**

## GRAPADORAS ELÉCTRICAS

**Q-CONNECT**

**C**



CÓD. REF.  
**155141 KF14521**

### GRAPADORA ELÉCTRICA

Grapadora eléctrica fabricada en plástico transparente con mecanismo de colores. Ideal para uso frecuente. Diseño muy atractivo. Usa 4 pilas AA (no incluidas) o con adaptador. Usa grapas nº24/6 y 26/6. Distancia de grapado de 10 mm. Grapa hasta 20 hojas de papel 80 g/m<sup>2</sup> con grapas de 26/6 y 15 hojas con grapas de 24/6. Carga frontal. Medidas: 52 x 77 x 131 mm. **La grapadora.**

CÓD. REF.  
**155142 KF14522**

### ADAPTADOR

Adaptador de corriente para modelo de grapadora KF14521 (cód. 155141). 100-240 V. 50-60 HZ. **El adaptador.**



**Petrus**

**D**



CÓD.	COLOR
79436	AZUL
79435	FUCSIA
79438	TURQUESA
79440	VERDE
79439	VIOLETA



### GRAPADORA ELÉCTRICA WOW E-310

Fácil de usar con una sola mano, ideal para uso frecuente. Diseño muy atractivo. Alimentada con pilas, para que sea totalmente portátil. Usa grapas nº 10. Distancia de grapado de 10 mm. Grapa hasta 10 hojas de papel 80 g/m<sup>2</sup>. Carga delantera (100 grapas). Colores metalizados llamativos y modernos. Longitud de la base: 153 mm. Medidas: 50 x 65 x 153 mm. **La grapadora.**

**Rapid**

**E**



**1000 GRAPAS DE REGALO**



CÓD.  
**75369**

### GRAPADORA OPTIMA GRIP

Diseño portátil compacto. Grapado sin atascos y con ahorro de espacio. Grapado plano. Incorpora indicador de altura de grapado y guías para la colocación de las grapas. 2 modalidades de grapado cerrado: manual o automático. Profundidad de entrada: 26 mm. Grapado de hasta 20 hojas. Usa grapas 26/6. Incluye una caja de 1000 grapas y un adaptador de corriente. También funciona con 4 pilas AA (no incluidas). Color gris y negro y detalles en naranja. Longitud de la base: 190 mm. Medidas: 50 x 70 x 190 mm.

**La grapadora.**

**Rapid**

**F**



**1000 GRAPAS DE REGALO**



CÓD.  
**78426**

### GRAPADORA OPTIMA 45

Ideal para grandes pilas de papel. Permite controlar cuándo y dónde va a ir la grapa. Base de caucho que aporta estabilidad extra. Ofrece un grapado plano, sin atascos y ahorro de espacio. Indicador LED que avisa cuándo hay que volver a cargar grapas. Quitagrapas incluido en el compartimento de carga de grapas. Funciona con grapas HD70. Profundidad de entrada de 32 mm. Grapa hasta 45 hojas simultáneamente. Incluye un paquete de 1000 grapas Optima 56 y un adaptador CA para Reino Unido / UE (incluido). Color gris y negro con detalles en naranja. Longitud de la base: 265 mm. Medidas: 95 x 130 x 265 mm.

**La grapadora.**



# ARTÍCULOS DE SOBREMESA

## GRAPADORAS ELÉCTRICAS

Rapid **A**



CÓD.  
**75370**

### GRAPADORA OPTIMA 70

Grapado plano que proporciona un ahorro de espacio. Incorpora guía de colocación de grapas iluminada y un indicador LED para avisar del bajo nivel de grapas. 2 modalidades de grapado cerrado: manual o automático. Con compartimento para el almacenaje de grapas. Profundidad de entrada: 37 mm. Usa grapas HD70 Optima código 77471. Incluye una caja de 500 grapas y un cable de corriente. Color gris y negro y detalles en naranja. Longitud de la base: 305 mm. Medidas: 100 x 145 x 305 mm. **La grapadora.**

## CLAVADORAS

Petrus

**B**



CÓD.  
**78497**



### CLAVADORA 340 TOP

Clavadora ligera y potente con cuerpo de aluminio moldeado y piezas en acero. Clavado por impacto. Ideal para tejidos, piel, cartón, etc. Con ajuste de potencia. Sin retroceso y función de bloqueo. Usa grapas nº 530. Clava con una capacidad de 6 a 14 mm. Utiliza clavo de 8 a 15 mm. Carga 156 grapas y hasta 90 clavos (tipo 8). Color gris, negro y rojo. Medidas: 45 x 200 x 205 mm. **La clavadora.**

Petrus

**C**



CÓD.  
**78498**



### CLAVADORA 295 TOP

Clavadora ligera y potente con cuerpo de plástico. Clavado por impacto. De gran capacidad, es ideal para el bricolaje. Con ajuste de potencia. Sin retroceso y función de bloqueo. Usa grapas nº 530. Clava con una capacidad de 6 a 14 mm. Utiliza clavo de 8 a 15 mm. Carga 156 grapas y hasta 90 clavos (tipo 8). Color negro y rojo. Medidas: 45 x 200 x 205 mm. **La clavadora.**

## EXTRAERGRAPAS

Q-CONNECT®

**D**



CÓD. REF.  
**25514 KF01232**

### EXTRAERGRAPAS

Fabricado en plástico y metal. Muy fácil extracción. Con cierre de seguridad. Color negro. Medidas: 55 x 25 x 35 mm. **El extraergrapas.**

Petrus

**E**



CÓD.  
**90666**

### EXTRAERGRAPAS 111

Para grapas fijadas de todo tipo. Medidas: 33 x 42 x 63 mm. **El extraergrapas.**

Q-CONNECT®

**F**



CÓD. REF.  
**73961 KF15934**

### EXTRAERGRAPAS DE TENAZA

Extraergrapas de tenaza fabricado en metal. Fuerte, cómodo y resistente, extrae grapas fácilmente sin romper el papel. Universal, es apropiado para todo tipo de grapas. Medidas: 20 x 72 x 135 mm. **El extraergrapas.**

RAPESCO®  
worldwide

**G**



CÓD.  
**154344**



### EXTRAERGRAPAS DE PALANCA

Extraergrapas con diseño ergonómico. Fácil de usar. Ofrece estabilidad gracias a su base y construcción sólidas. Color negro. Medidas: 46 x 86 x 140 mm. **El extraergrapas.**





MÁS  
**5000**  
REFERENCIAS

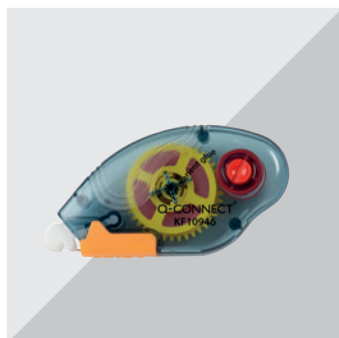
**MATERIAL  
DE OFICINA**



**LA CALIDAD NO ES UNA OPCIÓN,  
ES NUESTRO COMPROMISO.**



**PRODUCTOS  
TECNOLÓGICOS**



## EXTRAEGRAPAS

**Petrus**

**A**



CÓD.  
**03302**

### EXTRAEGRAPAS 110

Fabricado en plástico y metal. Fácil extracción de la grapa sin romper el papel. Medidas: 21 x 55 x 68 mm. **El extra-grapas.**

**RAPESCO®**

worldwide

**B**



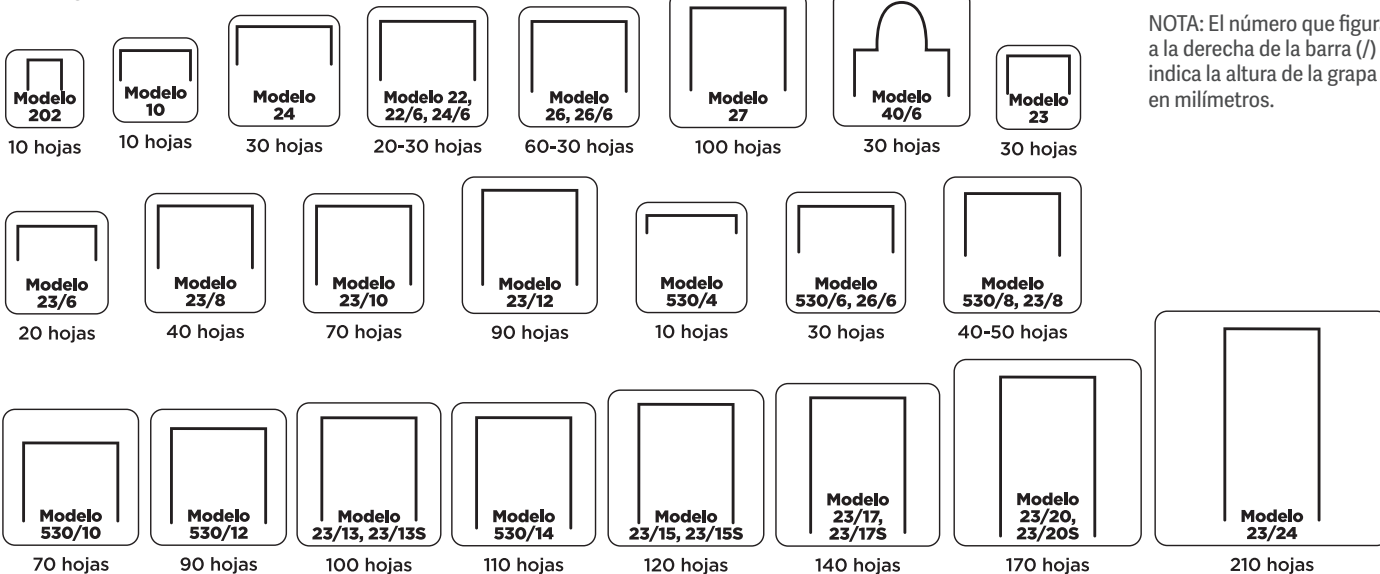
CÓD.  
**154345**

### EXTRAEGRAPAS PLANO

Extra-grapas seguro y fácil de usar. Agarre contorneado. Se desliza bajo la grapa para su extracción. Color negro. Medidas: 134 x 15 mm. **El extra-grapas.**

## TAMAÑOS DE GRAPAS

TAMAÑO REAL



NOTA: El número que figura a la derecha de la barra (/) indica la altura de la grapa en milímetros.

## GRAPAS

**Q-CONNECT®**

**C**



CÓD.	REF.	Nº	TIPO	
<b>19804</b>	KF01279	22/6	COBREADAS	50
<b>26962</b>	KF02930	23/6	COBREADAS	10
<b>08844</b>	KF01281	10	GALVANIZADAS	50
<b>32038</b>	KF01278	22/6 24/6	GALVANIZADAS	-

### GRAPAS

Fabricadas con alambre de alta calidad. **La caja de 1000 grapas.**

**El Casco**

**D**



CÓD.	Nº
<b>03739</b>	22
<b>03744</b>	23

### GRAPAS

Grapas de alambre galvanizadas. Longitud de las patas 6 mm. **La caja de 1000 grapas.**

**Petrus**

**E**



CÓD.	Nº
<b>26513</b>	530/6
<b>26514</b>	530/8
<b>26515</b>	530/10

### GRAPAS

Grapas para clavadora. Fabricadas con alambre de gran calidad. Cobreadas. **La caja de 1200 grapas.**



### Petrus

**A**



CÓD.	Nº	GRAPAS/CAJA	TIPO	
03758	22/6 24/6	1000	COBREADA	25
153681	22/6	1000	GALVANIZADA	-
03761	23/6	1000	COBREADA	25
12701	26/6	1000	GALVANIZADA	-
17802	26/6	5000	COBREADA	-
03765	202	1000	GALVANIZADA	20

### GRAPAS

Fabricadas con alambre de alta calidad. **La caja.**

### RAPESCO®

worldwide

**B**



CÓD.	Nº
154348	923/10 mm
154349	923/12 mm
154351	923/15 mm
154354	923/23 mm



### GRAPAS

Grapas de acero de gran resistencia y calidad superior. Punta tipo pincel. **La caja de 1000 unidades.**

### RAPESCO®

worldwide

**C**

CÓD.	Nº	GRAPAS/CAJA
155357	24/6 mm	1000
155358	24/6 mm	5000
155359	10/4 mm	1000
155360	21/4 6/4 mm	2000
155361	13/6 mm	5000
155362	13/8 mm	5000
155363	13/10 mm	5000
155364	13/14 mm	5000



### GRAPAS

Grapas galvanizadas para grapadoras manuales y clavadoras de pared. Alta calidad. **La caja.**

### Rapid

**D**

CÓD.	Nº
58553	44/6
77821	66/8+



### GRAPAS

Grapas galvanizadas fabricadas en alambre resistente con bordes afilados, especialmente diseñadas para grapar sin esfuerzo. Para grapadoras eléctricas. **La caja de 5000 grapas.**

### Rapid

**E**



CÓD.	Nº	TIPO
79755	22/6 24/6	OMNIPRESS 30
79756	24/8+	OMNIPRESS 60

### GRAPAS

Grapas galvanizadas fabricadas en alambre resistente con bordes afilados, especialmente diseñadas para grapar sin esfuerzo y para la grapadora Omnipress. **La caja de 1000 grapas.**

### Rapid

**F**



CÓD.	Nº
63058	24/6



### GRAPAS

Grapas de alambre reforzado galvanizado para un mejor rendimiento. Bordes afilados para mejor penetración. Nº 24/6. Para F30, FM32, Freeze, S1, S17, S27, S30 y S50. **La caja de 1000 grapas.**

### Rapid

**G**

CÓD.	Nº
159504	9/8
159506	9/14



### GRAPAS

Grapas fabricadas de acero endurecido. Para grapar de 80 hasta 110 hojas de papel de 80 g/m<sup>2</sup>. **La caja de 5000 unidades.**

# ARTÍCULOS DE SOBREMESA

## TALADRADORES DE UN TALADRO

Q-CONNECT®

**A**



CÓD.	REF.
<b>153423</b>	KF18765

### TALADRADOR

Perforador de un taladro con cuerpo metálico y punzón de metal. Muy práctico. Forma ergonómica para perforar hasta 6 hojas con comodidad y precisión. **El taladrador.**



PERFORETTE

**B**



CÓD.
<b>28001</b>

### TALADRADOR

Perforador con cuerpo de plástico y punzón de metal. Práctico sistema que perfora en el lugar exacto. Longitud de la base: 65 mm. **El taladrador.**

Maped®

**C**



CÓD.
<b>28038</b>

### TALADRADOR

Perforador de un taladro, con guía que se posiciona en las anillas de los clasificadores. Botón para mantenerlo cerrado en el estuche de lápices. Longitud de la base: 65 mm. **El taladrador.**

## TALADRADORES DE DOS TALADROS

Q-CONNECT®

**D**



CÓD.	REF.	COLOR
<b>31635</b>	KF02153	AZUL
<b>25515</b>	KF01233	NEGRO
<b>31636</b>	KF02154	ROJO

### TALADRADOR METÁLICO

Parte superior de plástico y base metálica, con base antideslizante de plástico. Abertura de 1 mm, con capacidad para perforar hasta 10 hojas. Con guía ajustable para alinear el papel. Medidas de la base: 97 x 60 mm. **El taladrador.**



Q-CONNECT®

**E**



CÓD.	REF.	TALADRA
<b>43280</b>	KF00995	20 HOJAS
<b>43281</b>	KF00996	30 HOJAS

### TALADRADOR METÁLICO

Taladrador metálico con empuñadura verde de caucho antideslizante. Con regleta tope para alinear el papel. Diseño en atractivos colores. Medidas de la base: 115 x 100 mm. **El taladrador.**

Q-CONNECT®

**F**



CÓD.	REF.	COLOR
<b>31637</b>	KF02155	AZUL
<b>25516</b>	KF01234	NEGRO
<b>31638</b>	KF02156	ROJO

### TALADRADOR METÁLICO

Parte superior de plástico y base metálica, con base antideslizante de plástico. Abertura de 2 mm, con capacidad para perforar hasta 20 hojas. Con guía ajustable para alinear el papel. Medidas de la base: 99 x 80 mm. **El taladrador.**



**Petrus**

20



**A**

CÓD.	COLOR
27401	AZUL
07762	CROMADO
27400	NEGRO
27402	ROJO



### TALADRADOR 65

Cuerpo metálico pintado y cubeta de recogida del papel de plástico, ideal para el uso en la oficina. Con capacidad para perforar 20 hojas. Con regleta tope para alinear el papel. Ahora con punzones más afilados que hacen que se taladre con mayor facilidad. Además, se ha incorporado una nueva regleta que permite un ajuste perfecto y que no se mueve mientras se taladra. Asimismo, lleva una ventana que enmarca el formato seleccionado. Medidas de la base: 110 x 90 mm. **El taladrador.**

**Petrus**

20



**B**

CÓD.	COLOR
23082	AZUL
07765	CROMADO
23081	NEGRO
23084	ROJO



### TALADRADOR 52

Cuerpo metálico pintado y cubeta de recogida del papel de plástico. Con regleta tope para alinear el papel. Con capacidad para perforar 20 hojas. Ahora con punzones más afilados que hacen que se taladre con mayor facilidad. Además, se ha incorporado una nueva regleta que permite un ajuste perfecto y no se mueve mientras se taladra. Asimismo, lleva una ventana que enmarca el formato seleccionado. Medidas de la base: 95 x 111 mm. **El taladrador.**

**Petrus**

**C**



20

CÓD.	COLOR
74347	AMARILLO
74349	AZUL
74348	ROSA



### TALADRADOR 52

Taladrador metálico edición Retro. Diseño clásico y atemporal y novedosos colores. Dispone de 2 punzones afiladísimos que reducen el esfuerzo. Capacidad para perforar: 2 mm/20 hojas (80 g/m<sup>2</sup>). Con claras marcas de formato: A4, A5, A6, folio, US-Quart, 8 x 8 x 8 cm. Resistente barra guía que garantiza una alineación perfecta de las hojas. Cubeta fácil de vaciar. Garantía de 10 años. Medidas de la base: 95 x 111 mm. **El taladrador.**

**Petrus**

**D**



20

CÓD.	COLOR
154086	AZUL
154087	FUCSIA
154089	TURQUESA
154090	VERDE
154091	VIOLETA



### TALADRADOR 52 WOW

Taladrador completamente metálico. Capacidad de taladro hasta 20 hojas. Punzones más afilados que permiten taladrar con menos esfuerzo. Regleta tope con formatos impresos y ventana para mayor visibilidad y mejor fijación. Cubeta de plástico EVA de gran durabilidad. Garantía de 10 años. Medidas de la base: 95 x 111 mm. **El taladrador.**

**Petrus**

**E**



20

CÓD.	COLOR
27399	AZUL
27398	ROJO



### TALADRADOR 62

Resistente taladro de metal de 2 agujeros para uso cotidiano. Robusto y fiable. Totalmente metálico. Distancia entre agujeros: 80 mm. Capacidad de taladro de hasta 20 hojas. Zona de sujeción patentada, incorpora un nuevo y exclusivo sistema en la cubeta de plástico en la que hay un hueco de agarre y punzones afiladísimos que reducen el esfuerzo. Además, se ha incorporado una nueva regleta que permite un ajuste perfecto y que no se mueve mientras se taladra. Asimismo lleva una ventana que enmarca claramente el formato seleccionado. Medidas de la base: 100 x 105 mm. **El taladrador.**

**Rapid**

**F**



20

CÓD.  
**155873**

### TALADRADOR FMC20

Taladro de metal con bloqueo de la palanca para que ocupe menos espacio. Ideal para uso doméstico y de oficina. Con regleta tope para alinear el papel. Capacidad de perforado: 20 hojas. 5 años de garantía. Color negro. Medidas de la base: 86 x 103 mm. **El taladrador.**



**Rapid**

**G**

25

CÓD.  
**155874**

### TALADRADOR FMC25

Resistente taladro de metal con bloqueo de la palanca para que ocupe menos espacio. Ideal para uso de oficina. Diámetro de punzones: 5,5 mm. Capacidad de perforado: 25 hojas. Color negro. Medidas de la base: 115 x 102 mm. **El taladrador.**



Q-CONNECT®

**A**



27

CÓD.	REF.
25517	KF01235

**TALADRADOR METÁLICO**

Parte superior de plástico y base metálica, con base antideslizante de plástico. Tiene regleta tope para alinear el papel. Con capacidad para taladrar 27 hojas. Abertura de 2,7 mm. Color negro. Medidas de la base: 110 x 120 mm. **El taladrador.**

**Petrus**

**B**



30

CÓD.	COLOR
52375	AZUL
52374	FUCSIA



**TALADRADOR WOW 62**

Taladro de metal en colores actuales para uso cotidiano. Con base antideslizante de plástico. Robusto y fiable. Zona de sujeción patentada y punzones afiladísimos que reducen el esfuerzo. Regleta tope para alinear el papel con formatos impresos y ventana para mejor visibilidad y fijación. Distancia entre punzones: 80 mm. Capacidad de perforación: 3 mm/ 30 hojas. Medidas de la base: 120 x 110 mm. **El taladrador.**

Rapid

**C**



30

CÓD.
155870

**TALADRADOR FC30**

Taladro de metal potente y resistente con palanca y base en plástico ABS reforzado. Ideal para uso doméstico, escolar y de oficina. La solapa de condensado integrada en la parte inferior facilita el vaciado del confeti. Diámetro de perforación: 5,5 mm. Capacidad de perforación: 30 hojas. Color negro. Medidas de la base: 110 x 118 mm. **El taladrador.**

**Petrus**

**D**



30

CÓD.
160228

**TALADRADOR COSY**

Taladrador metálico de 2 agujeros para hasta 30 hojas (papel de 80 g). Para uso diario en la oficina, en el aula y en casa. Fácil de usar con menos presión gracias a la patentada zona de agarre y a los punzones ultra afilados para los tamaños de papel A4, A5, A6, folio, us-quart y capacidad de perforación de 4 agujeros usando la posición 888 en la barra guía. Distancia entre agujeros 8 cm. Medidas: 137 x 109 x 131 mm. **El taladrador.**



Q-CONNECT®

**E**



35

CÓD.	REF.
25518	KF01236

**TALADRADOR METÁLICO**

Parte superior de plástico y base metálica, con base antideslizante de plástico. Capacidad para taladrar 35 hojas. Apertura de 3,5 mm. Dispone de regleta tope para alinear el papel. Color negro. Medidas de la base: 150 x 115 mm. **El taladrador.**

**Petrus**

**F**



40

CÓD.
07760

**TALADRADOR 95**

Taladrador de oficina de 2 agujeros. Totalmente metálico. Distancia entre agujeros: 80 mm. Capacidad de taladrado: 40 hojas. Hueco de agarre que permite que el usuario pueda hacer más presión al taladrar. Zona de sujeción patentada y punzones afiladísimos que reducen el esfuerzo. Además, se ha incorporado una nueva regleta que permite un ajuste perfecto y no se mueve mientras se taladra. Asimismo lleva una ventana que enmarca claramente el formato seleccionado. Medidas de la base: 157 x 115 mm. **El taladrador.**



Rapid

**G**

40

CÓD.
155875

**TALADRADOR FMC40**

Potente taladro de metal equipado con bloqueo de la palanca para facilitar su almacenamiento. Tiene regleta tope para alinear el papel. Ideal para uso de oficina. Diámetro de punzones: 5,5 mm. Capacidad de perforado: 40 hojas. Color negro. Medidas de la base: 69 x 115 mm. **El taladrador.**



Maped

**A**

45

CÓD.  
74904

### TALADRADOR ESSENTIALS METAL E4044

Taladrador metálico en color negro. Perforación rápida y precisa. Base antideslizante. Botón de bloqueo. Sistema optimizado de sujeción de las hojas. Calibración en las anillas del archivador. Con regleta multiformato (A4, US, A5, F3 x 8, A6, 3 x 8) y centrado en el medio de la hoja. Cubeta para recogida de restos de papel de apertura fácil. 2 taladros. Capacidad de taladro: hasta 45 hojas. Color negro. Medidas de la base: 140 x 117 mm. **El taladrador.**



Q-CONNECT

**B**

65

CÓD. REF.  
25519 KF01237

### TALADRADOR METÁLICO

Parte superior de plástico y base metálica, con base antideslizante de plástico. Alta capacidad de taladro, apertura de 6,5 mm/65 hojas. Con regleta tope para alinear el papel. Color negro. Medidas de la base: 210 x 113 mm. **El taladrador.**



Maped

**C**

65

CÓD.  
48843

### TALADRADOR EASY

Taladrador EASY, reduce en un 50% el esfuerzo al perforar. Mecanismo metálico. Asa rotativa, ergonómica. Profundidad: 80 mm. Diámetro: 5,5 mm. Capacidad de perforación: 65/70 hojas. Medidas de la base: 200 x 135 mm. **El taladrador.**



Rapid

**D**

65

CÓD.  
155872

### TALADRADOR FASHION HDC65

Potente taladro con una ergonómica palanca de metal fundido. Ideal para uso de oficina. Guía metálica para el papel (ajustable). Diámetro de punzones: 5,5 mm. Capacidad de perforado: 65 hojas. Color negro. Medidas de la base: 119 x 104 mm. **El taladrador.**



## TALADRADORES DE CUATRO TALADROS

Maped

**E**

12

CÓD.  
74905

### TALADRADOR ESSENTIALS METAL E4001

Taladrador metálico en color negro. Perforación rápida y precisa. Base antideslizante. Sistema optimizado de sujeción de las hojas. Cubeta para recogida de restos de papel de apertura fácil. Capacidad de taladro: hasta 12 hojas. 4 taladros. Medidas de la base: 100 x 285 mm. **El taladrador.**



Q-CONNECT

**F**

16

CÓD. REF.  
25520 KF01238

### TALADRADOR METÁLICO

Metálico, con carcasa de plástico. Con regleta tope para alinear el papel y capacidad para taladrar 16 hojas. Apertura de 1,6 mm. 4 taladros. Color negro. Medidas de la base: 80 x 268 mm. **El taladrador.**



Rapid

**G**

20

CÓD.  
155869

### TALADRADOR FASHION FC20

Potente perforadora de metal para 4 agujeros de color negro. Capacidad para taladrar hasta 20 hojas. Ideal para utilizar en la oficina. Espacio entre agujeros: 80 mm. Diámetro del agujero: 5,5 mm. Cuchillas afiladas de gran calidad. Cabe en la mayoría de los cajones. Sin esfuerzo y fácil de usar gracias a su mando de plástico reforzado y sus cuchillas afiladas. Práctica barra guía con marcas de formato que asegura una perfecta alineación del papel. 4 taladros. Color negro. Medidas de la base: 87 x 265 mm. **El taladrador.**





# ARTÍCULOS DE SOBREMESA

## TALADRADORES DE CUATRO TALADROS

**Petrus**

**A**

30

CÓD.  
**155868**



### TALADRADOR DE PUNZONES MÓVILES 514

El sistema de fijación permite ajustar fácilmente el número de orificios y distancia entre ellos. Capacidad para taladrar 30 hojas. Barra fácilmente ajustable con regla en centímetros, pulgadas y ajustes para las carpetas de anillas y organizadores personales más habituales. Formato hasta DIN A2. El mecanismo de palanca integrado ahorra espacio en su almacenamiento. Color plata. Medidas de la base: 115 x 325 mm. **El taladrador.**

**Petrus**

**B**

40

CÓD.  
**155867**



### TALADRADOR METÁLICO 505

Para perforar hojas de forma rápida y sencilla, para carpetas con mecanismo de 4 anillas. Con capacidad para taladrar 40 hojas. Distancia entre agujeros: 80 mm. Color gris. Medidas de la base: 80 x 270 mm. **El taladrador.**

## TALADRADORES DE GRAN CAPACIDAD

Q-CONNECT®

**C**



REPUUESTO

CÓD. REF.  
**156181** KF11284

Pack de 10 discos de repuesto para taladradora



100

CÓD. REF.  
**153424** KF18766



### TALADRADOR METÁLICO

Taladrador de gran capacidad con palanca de empuñadura. Capacidad para perforar 100 hojas. Parte superior de plástico y base metálica, con base antideslizante de plástico. Contiene pieza removible de plástico para sujetar el papel. Medidas: 129 x 200 x 281 mm. **El taladrador.**

Maped

**D**

150

CÓD.  
**39199**



### TALADRADOR EXPERT 150

Palanca de empuñadura blanda y rotativa. Guía ajustable para el papel. Con compartimento para piezas de recambio. Se entrega con cuatro discos de recambio y manual de instrucciones. Capacidad de perforación: 15 mm/150 hojas. Medidas: 190 x 385 x 200 mm. **El taladrador.**

Rapid

**E**

150

CÓD.  
**155871**



### TALADRADOR HDC150/2

Taladro de dos agujeros con palanca ergonómica de goma de fácil sujeción que requiere menos esfuerzo. Se puede utilizar en casa, en el colegio o en la oficina. Capacidad para hacer 4 agujeros con la posición 88 en la barra guía. Diámetro del taladro: 5,5 mm. Capacidad de perforación hasta 150 hojas. Color combinado plata/naranja. Medidas: 192 x 204 x 387 mm. **El taladrador.**







FECHADORES

Q-CONNECT® **A**

4 mm  
10 AGO 2022

5 mm  
10 AGO 2022

CÓD.	REF.	ALTURA TIPO
77912	KF22370	4 mm
77913	KF22371	5 mm

**FECHADOR MANUAL**

Entintaje manual. Incluye mes/día/año. Con banda para 12 años. **El fechador.**



trodat® **B**

3 mm  
11 AGO. 2022

4 mm  
11 AGO. 2022

5 mm  
11 AGO. 2022

7 mm  
11 AGO. 2022



CÓD.	REF.	ALTURA TIPO
03308	1000	3 mm
03309	1010	4 mm
03306	1020	5 mm
03307	1030	7 mm

**FECHADOR MANUAL**

Entintaje manual. Incluye día/mes/año. Con banda para 12 años. **El fechador.**

Q-CONNECT® **C**

4 mm  
11 AGO 2022

ALMOHADILLA DE REPUESTO

CÓD.	REF.
155387	KF14527

CÓD.	REF.
155386	KF14526

**FECHADOR AUTOMÁTICO**

Fechador automático de 4 mm. Entintaje automático. Incluye día/mes/año. Tinta de color negra. Con banda hasta 2026. **El fechador.**



trodat® **D**

3,8 mm  
10 AGO 2022

CÓD.	REF.	ALTURA TIPO
39215	4810	3,8 mm

**FECHADOR AUTOMÁTICO**

Entintaje automático. Incluye día/mes/año. Con banda para 12 años. **El fechador.**



NUMERADORES

trodat® **E**

5 mm  
012345

7 mm  
012345

CÓD.	REF.	ALTURA TIPO
05174	1556	5 mm
05175	1576	7 mm

**NUMERADOR MANUAL**

Entintado manual. 6 cifras. **El numerador.**



trodat®

**F**

4 mm  
123456

CÓD.	REF.	ALTURA TIPO
39218	4846	4 mm

**NUMERADOR AUTOMÁTICO**

Entintaje automático, con 6 cifras. **El numerador.**





# ARTÍCULOS DE SOBREMESA

## SELLOS AUTOMÁTICOS

**Xstamper**  
THEY'RE JUST MADE BETTER™

**A**



CÓD.	TEXTO IMPRESO	ALTURA TIPO
12144	PAGADO	8 mm

### SELLO AUTOMÁTICO

Preentintado: no necesita tampón. Más de 100 000 impresiones. Medida del sellado: 13 x 42 mm. **El sello.**

**trodat**

**B**



CÓD.	REF.	TEXTO IMPRESO
39229	4911	CONTABILIZADO
39226	4911	PAGADO

### SELLO AUTOMÁTICO

Sellos de entintaje automático. Altura tipo: 9 mm. Medida del sellado: 38 x 14 mm. **El sello.**

**trodat**

**C**

CÓD.	REF.	MEDIDAS
07573	4912	47 x 18 mm
08989	4913	58 x 22 mm

### SELLO AUTOMÁTICO

Sello para personalizar. Entintaje automático. Medida del sellado: 47 x 18 mm. **El sello.**



**trodat**

**D**

CÓD.	REF.	ALTURA TIPO
39221	4912 P4	3 / 4 mm

### SELLO AUTOMÁTICO

Sello para componer su propio texto. Entintaje automático. Medidas de la placa: 47 x 18 mm. Placa rectangular. Contiene 1 juego de tipos de 3 mm y otro de 4 mm. Con almohadilla azul. Presentación en blíster. Letra mayúscula. **El sello.**



## REPUESTOS PARA SELLOS

**Q-CONNECT**

**E**



CÓD.	REF.
155387	KF14527

### ALMOHADILLA REPUESTO PARA SELLOS

Almohadilla de tinta negra indicada para sellos automáticos como el código 155386. **La almohadilla.**

**trodat**

**F**



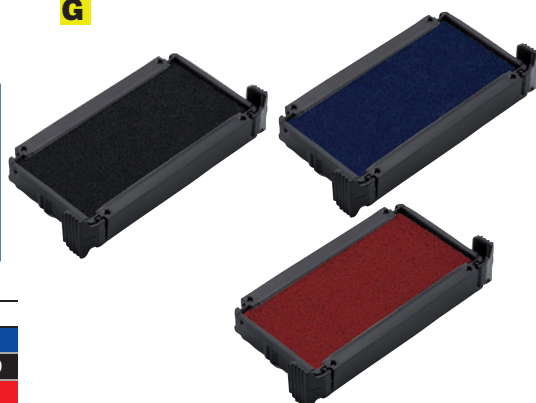
CÓD.
16484

### ALMOHADILLA REPUESTO PARA SELLOS

Almohadilla de tinta indicada para sello automático código 08989 (Trodat Printy ref. 4913 y 4913 Typo-4953). Color negro. **El blíster de 2 unidades.**

**trodat**

**G**



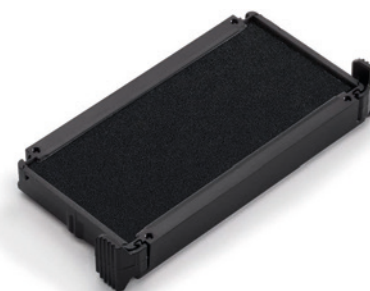
CÓD.	COLOR
79719	AZUL
79720	NEGRO
79721	ROJO

### ALMOHADILLA REPUESTO PARA SELLOS

Almohadilla de tinta indicada para sellos automáticos (códigos 39229 y 39226 Trodat Printy 4911). **El blíster de 2 unidades.**

**trodat**

**H**



CÓD.	COMPATIBLE CÓD.
155543	07573

### ALMOHADILLA REPUESTO PARA SELLOS

Almohadilla de repuesto. No es tóxica, fácil y limpio cambio de almohada. No se seca incluso durante almacenamiento prolongado. Color negro. **El blíster de 2 unidades.**

**trodat**

**A**



CÓD.  
**155552**

### ALMOHADILLA REPUESTO PARA SELLOS

Almohadilla de repuesto para sello Trodat 4928 y 4728. Confeccionada sin materiales tóxicos. Proporciona una rica reproducción en color. No se seca incluso durante el almacenamiento prolongado. Color negro.

**El blíster de 2 unidades.**

**trodat**

**B**



CÓD.  
**155550**

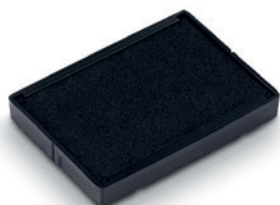
### ALMOHADILLA REPUESTO PARA SELLOS

Almohadilla de repuesto para sello Trodat 4926 y 4726. Confeccionada sin materiales tóxicos. Proporciona una rica reproducción en color. No se seca incluso durante el almacenamiento prolongado. Color negro.

**El blíster de 2 unidades.**

**trodat**

**C**



CÓD.  
**155535**

### ALMOHADILLA REPUESTO PARA SELLOS

Almohadilla de repuesto para sello Trodat 4729 y 4929. Confeccionada sin materiales tóxicos. Proporciona una rica reproducción en color. No se seca incluso durante el almacenamiento prolongado. Color negro.

**El blíster de 2 unidades.**

**COLOP**

**D**



CÓD.  
**155566**

### ALMOHADILLA REPUESTO PARA SELLOS

Almohadilla de repuesto para sello Colop E/40. Proporciona miles de impresiones nítidas, no tóxica y antiseccado. Tinta a prueba de documentos. Color negro. **La almohadilla.**

## FORMULARIOS

**trodat**

**E**

3,8 mm  
ENTREGADO 11 ENE. 2022

CÓD.	REF.	ALTURA TIPO
<b>39216</b>	4817	3,8 mm

### FORMULARIO AUTOMÁTICO

Entintaje automático. Con fechador. 12 textos comerciales: COBRADO, CONFORME, DESPACHADO, DUPLICADO, ENTREGADO, FACTURADO, IMPRESOS, PAGADO, POR FAX, RECIBIDO, REVISADO y URGENTE.

**El formulario.**



**trodat**

**F**

4 mm  
PAGADO

CÓD.	REF.	ALTURA TIPO
<b>39219</b>	4822	4 mm

### FORMULARIO AUTOMÁTICO

Entintaje automático. 12 textos comerciales: ANULADO, CANCELADO, CERTIFICADO, COBRADO, CONTABILIZADO, COPIA, DUPLICADO, IMPRESOS, NO ENDOSABLE, ORIGINAL, PAGADO y URGENTE. **El formulario.**



## TAMPONES

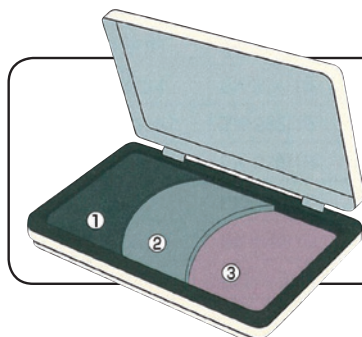
**Artline**

**G**

CÓD.	COLOR	MEDIDAS	Nº
<b>07800</b>	AZUL	40 x 63 mm	00
<b>07801</b>	NEGRO	40 x 63 mm	00
<b>07802</b>	ROJO	40 x 63 mm	00
<b>02005</b>	VERDE	40 x 63 mm	00
<b>07804</b>	VIOLETA	40 x 63 mm	00
<b>09691</b>	AZUL	56 x 90 mm	0
<b>09692</b>	NEGRO	56 x 90 mm	0
<b>09693</b>	ROJO	56 x 90 mm	0
<b>12190</b>	VERDE	56 x 90 mm	0
<b>09694</b>	VIOLETA	56 x 90 mm	0
<b>09695</b>	AZUL	67 x 106 mm	1
<b>09696</b>	NEGRO	67 x 106 mm	1
<b>09697</b>	ROJO	67 x 106 mm	1
<b>09698</b>	VERDE	67 x 106 mm	1
<b>09699</b>	VIOLETA	67 x 106 mm	1
<b>09700</b>	AZUL	87 x 143 mm	2

### TAMPÓN

Tampones metálicos de muy alta calidad y duración. Almohadilla para sellos. **El tampón.**



### LA ESTRUCTURA DEL TAMPÓN DE TINTA

- Superficie brillante de algodón de textura fina.
- Una fina capa de fibra sintética distribuye la tinta de forma uniforme a lo largo de la superficie del tampón.
- Una reserva de fibra sintética repone el suministro de tinta por capilaridad.

\* Las capas 2 y 3 están cosidas juntas para formar una única capa.



## TAMPONES

Q-CONNECT®

**A**



TAMPÓN N°1. Medidas: 126 x 81 mm.

CÓD.	REF.	COLOR
150750	KF15438	AZUL
150751	KF15440	NEGRO
150752	KF15441	ROJO
150753	KF15439	VERDE

### TAMPÓN

Tampón para sellos.

El tampón.

TAMPÓN N°2. Medidas: 110 x 70 mm.

CÓD.	REF.	COLOR
52387	KF25209	AZUL
52388	KF25211	NEGRO
150747	KF25212	ROJO
150748	KF25210	VERDE
150749	KF25213	VIOLETA
52389	KF25214	NEUTRO*

\* Sin entintar

TAMPÓN N°3. Medidas: 90 x 55 mm.

CÓD.	REF.	COLOR
150743	KF16313	AZUL
150744	KF16315	NEGRO
150745	KF16316	ROJO
150746	KF16314	VERDE
156730	KF17284	NEUTRO*

\* Sin entintar

## TINTAS

Q-CONNECT®

**B**

CÓD.	REF.	COLOR
52390	KF25103	AZUL
52391	KF25105	NEGRO
52392	KF25108	ROJO
150754	KF25104	VERDE
150755	KF25109	VIOLETA

### TINTA TAMPÓN

Tinta para entintar tampón. De máximo rendimiento. El frasco de 28 ml.

28 ml



## Artline®

**C**



50 ml

CÓD.	COLOR
11006	AZUL
11007	NEGRO
11008	ROJO
11009	VERDE
11010	VIOLETA

### TINTA TAMPÓN

Tinta para entintar tampón. De máximo rendimiento. El frasco de 50 ml.

## Jelikan®

**D**

1 LITRO

CÓD.	COLOR
23293	AZUL
23294	NEGRO

### TINTA TAMPÓN

Tinta de sellar sin aceite. El frasco de 1 litro.



## REINER

**E**

45 ml

CÓD.
39374

### TINTA NUMERADOR

Para sellos metálicos. Frasco de 45 ml. El pack de 3 unidades.



## PESACARTAS

Q-CONNECT®

**F**

3 KILOS

CÓD.	REF.
36156	KF04231

### PESACARTAS OFICINA 3 kg

Plataforma de cristal templado de 4 mm. Con capacidad hasta 3 kg. Graduación cada 1 g. Pantalla LCD. Trabaja con 2 pilas CR2025 (incluidas). Diámetro: 170 mm. Medidas de la base: 190 x 210 mm. El pesacartas.



Q-CONNECT®

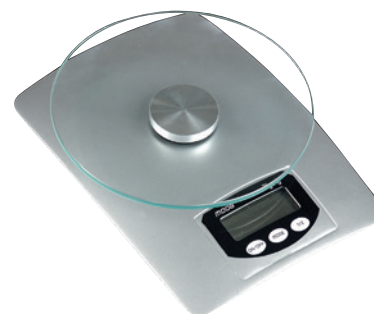
**G**

5 KILOS

CÓD.	REF.
36157	KF04232

### PESACARTAS OFICINA 5 kg

Plataforma de cristal templado de 4 mm. Con capacidad hasta 5 kg. Graduación cada 2 g. Pantalla LCD. Trabaja con 1 pila CR2025 (incluida). Diámetro: 150 mm. Medidas de la base: 140 x 200 mm. El pesacartas.





**A**



CÓD.	REF.	UNIDADES	DIÁMETRO
00408	AN06	20	20 mm
00404	AN02	20	30 mm
00405	AN03	20	35 mm
00406	AN04	10	40 mm
00407	AN05	10	51 mm

### ANILLAS BISAGRA

Anillas metálicas de bisagra, con recubrimiento niquelado. **La caja.**

## ENCUADERNADORES

Q-CONNECT®

**B**



CÓD.	REF.	UDS./CAJA
75637	KF26118	100
75638	KF26117	50

### ENCUADERNADOR FÁSTENER DORADO

Mecanismo metálico de encuadernación. Lengüeta y compresor. **La caja.**

Q-CONNECT®

**C**



CÓD.	REF.
74292	KF26083

### ENCUADERNADOR FÁSTENER PLATEADO

Mecanismo metálico de encuadernación. Lengüeta y compresor. **La caja de 50 unidades.**

DURABLE

**D**



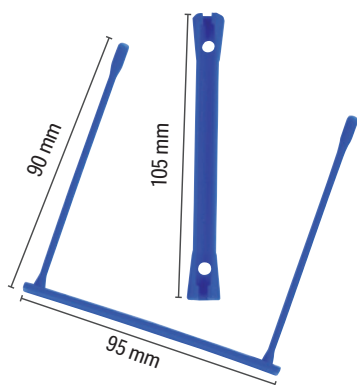
CÓD.  
**159800**

### ENCUADERNADOR FÁSTENER METÁLICO

Fástener metálico plastificado autoadhesivo en la parte posterior. Color blanco. Medidas: 38 x 158 mm. **El encuadernador fástener.**

Q-CONNECT®

**E**



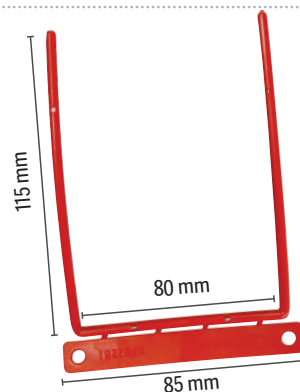
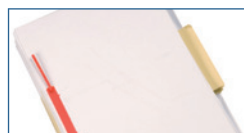
CÓD.	REF.
42976	KF02282

### ENCUADERNADOR FÁSTENER E-CLIPS

Encuadernador fástener con forma de E-Clips fabricado en plástico. Color azul. **La caja de 100 unidades.**

Q-CONNECT®

**F**



CÓD.	REF.
51871	KF02281

### ENCUADERNADOR FÁSTENER D-CLIPS

Encuadernador fástener con forma de D-Clips fabricado en plástico. Interior metálico. Se puede doblar en cualquier sentido. Color rojo. **La caja de 100 unidades.**



**G**



CÓD.	REF.	LONGITUD
02847	FS03	18 mm
02848	FS04	21 mm
02842	FS05	25 mm
02845	FS06	30 mm
02846	FS07	40 mm
02843	FS08	50 mm

### ENCUADERNADORES LATONADOS

Encuadernadores extraplano latonados con arandelas. **La caja de 100 unidades.**



**H**



CÓD.	REF.	Nº	LONGITUD
02830	FS09	0	12 mm
02831	FS10	2	17 mm
02837	FS11	3	19 mm
02829	FS12	4	22 mm
02827	FS13	5	25 mm
02834	FS14	6	27,5 mm
02838	FS15	7	31 mm
02832	FS16	8	40 mm
02839	FS18	12	70 mm

### ENCUADERNADORES NIQUELADOS

Encuadernadores niquelados de cabeza redonda. **La caja de 100 unidades.**





# ARTÍCULOS DE SOBREMESA

## CHINCHETAS

**A**

CÓD.	REF.	UDS./CAJA	
02009	HI02	25	40
02012	HI03	50	20
02007	HI01	100	-

### CHINCHETAS AMERICANAS

Niqueladas. Diámetro de la cabeza: 10 mm. **La caja.**

Q-CONNECT®

**B**

CÓD.	REF.
28725	KF02020

### CHINCHETAS COLORES

Chinchetas de cabeza plana. Plásticas. Diámetro de la cabeza: 9 mm. Colores surtidos. **La caja de 120 unidades.**

Q-CONNECT®

**C**

CÓD.	REF.
28724	KF02018

### CHINCHETAS DORADAS

Chinchetas de cabeza plana. Diámetro de la cabeza: 9 mm. **La caja de 120 unidades.**

**D**

CÓD.	REF.
57286	HI04

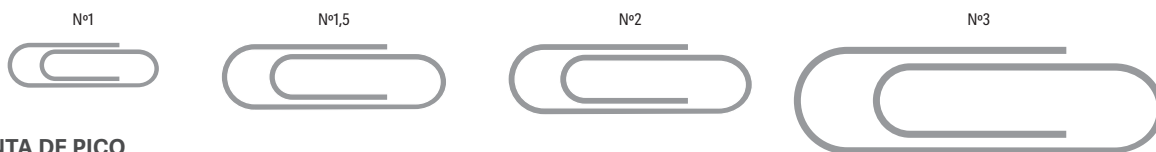
### CHINCHETAS COLORES

Plásticas. Diámetro de la cabeza: 10 mm. Colores surtidos. **La caja de 25 unidades.**

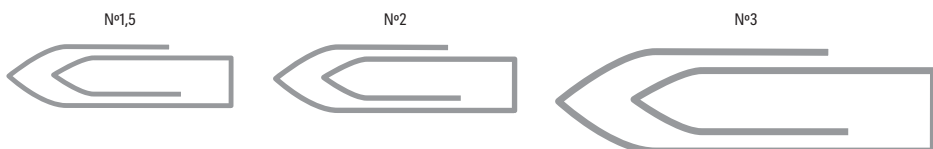
## CLIPS

### MEDIDAS APROXIMADAS

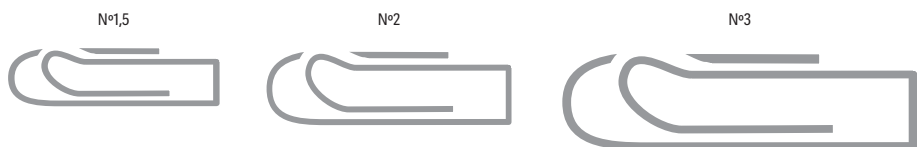
#### PLANOS PUNTA REDONDA



#### PLANOS PUNTA DE PICO



#### LABIADOS

**E**

CÓD.	REF.	Nº	MEDIDAS	CALIBRE	ALAMBRE
02304	LI01	1	20 mm	0,8 mm	
02306	LI02	1,5	26 mm	0,9 mm	
02307	LI03	2	33 mm	1,0 mm	
02305	LI04	3	43 mm	1,1 mm	

### CLIPS DE ZINC

Calidad extra. Fabricados en zinc. Punta redonda. Labiados. **La caja de 100 unidades.**

Q-CONNECT®

**F**

CÓD.
77871

### CLIPS NIQUELADOS

Clips metálicos de alta calidad. Punta de pico. Plano. **Caja de 1000 unidades.**

Q-CONNECT®

**G**

CÓD.
28726

### CLIPS NIQUELADOS

Medida: 26 mm. Nº 1,5. Punta de pico. Labiado. **La caja de 125 unidades.**



Q-CONNECT®

**A**



CÓD.	REF.	Nº	MEDIDAS	CALIBRE ALAMBRE	TIPO	
37995	KF04476	1	20 mm	0,9 mm	PLANO	10
15723	KF01311	1,5	30 mm	0,9 mm	PLANO	-
15724	KF01316	2	32 mm	0,9 mm	LABIADO	-
67885	KF04473	3	43 mm	1,1 mm	LABIADO	10
15725	KF01677	4	50 mm	1,15 mm	PLANO*	10

\*Punta pico.

### CLIPS NIQUELADOS

Clips metálicos de alta calidad. **La caja de 100 unidades.**



Q-CONNECT®

**B**



CÓD.	REF.	Nº	MEDIDAS
163317	KF11380	1	20 mm
163318	KF11381	4	50 mm

### CLIPS DE ZINC

Calidad extra. Fabricados en zinc. Punta redonda. Labiados. **La caja de 100 unidades.**

Q-CONNECT®

**C**



CÓD.	REF.	Nº	MEDIDAS	UDS./CAJA
28727	KF02024	1,5	28 mm	100
28729	KF02027	3	50 mm	30

### CLIPS COLORES RAYADOS

Colores surtidos. Punta redonda. Planos. **La caja.**

Q-CONNECT®

**D**



CÓD.	REF.	Nº	MEDIDAS	UDS./CAJA
28737	KF02042	1,5	26 mm	125
28728	KF02026	3	50 mm	30

### CLIPS COLORES SURTIDOS

Colores surtidos. Planos. **La caja.**

PRESTO

**E**



CÓD.
16494

### CLIPS COLORES SURTIDOS

Nº 2. Medida: 33 mm. Colores surtidos. Punta redonda. Planos. **La caja de 100 unidades.**

**F**



CÓD.	TIPO
19364	COLORES SURTIDOS
19365	NIQUELADOS

### CLIPS

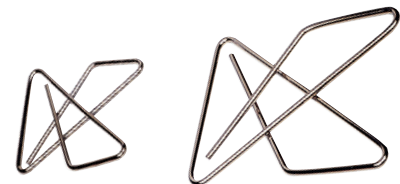
Nº 2. Medida: 33 mm. Punta redonda. Planos. **El bote de 1000 unidades.**

**G**

CÓD.	UDS./CAJA	TAMAÑO	MEDIDA
15726	12	GRANDE	65 mm
15727	50	PEQUEÑO	40 mm

### CLIPS PAJARITA NIQUELADOS

Clips metálicos en forma de mariposa. **La caja.**



## COMPRESORES

liderpape

**H**



CÓD.	REF.
10087	CY01

### COMPRESOR PARA CARPETAS DE ANILLAS

Metálico. Para la utilización en carpetas de 2 anillas. Longitud: 150 mm. **El compresor.**

liderpape

**I**



CÓD.	REF.
96760	CV01

### COMPRESOR PARA ARCHIVADORES A-Z

Metálico. Para la utilización en archivadores de 2 anillas. Longitud: 150 mm. **El compresor.**



# ARTÍCULOS DE SOBREMESA

## PINZAS

Q-CONNECT®

**A**

CÓD.	REF.	MEDIDAS
155964	KF01287	25 mm
155965	KF01288	32 mm
155966	KF01289	51 mm

### PINZA METÁLICA

Pinza de pala fija sujetapapeles con agujero para colgar. La caja de 10 unidades.



Q-CONNECT® **B**



CÓD.	REF.	COLOR	Nº	MEDIDAS
63413	KF01282	NEGRO	1	19 mm
155967	KF03651	SURTIDOS	1	19 mm
155968	KF03652	SURTIDOS	2	24 mm
63414	KF01283	NEGRO	2	25 mm
63415	KF01284	NEGRO	3	32 mm
155969	KF03653	SURTIDOS	3	32 mm
63416	KF01285	NEGRO	4	42 mm
63417	KF01286	NEGRO	5	51 mm

### PINZA METÁLICA REVERSIBLE

Pinza sujetapapeles reversible. La caja de 10 unidades.



**C**



CÓD.	REF.	MEDIDAS
20630	903	75 mm
20631	902	107 mm
20632	901	144 mm

### PINZA METÁLICA

Pinza sujetapapeles metálica con agujero para colgar. Cromada. La pinza.

RAPESCO®  
worldwide

**E**



CÓD.	COLOR	MEDIDAS
154314	AMARILLO	19 mm
154313	AZUL	19 mm
154312	ROSA	19 mm
154315	AMARILLO	32 mm

### PINZA SUJETAPAPELES EMOJIS

Pinza metálica reversible para sujetar papeles con seguridad, hasta 75 hojas de 80 g/m². No dejan marca ni arrugan el papel. Motivos divertidos.

La caja de 20 unidades.



Q-CONNECT®

**D**

CÓD.	REF.
28733	KF02035

### PINZA METÁLICA REVERSIBLE DE COLORES

Medida: 19 mm. Colores surtidos.

La caja de 6 unidades.



RAPESCO®  
worldwide

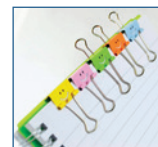
**F**



CÓD.	COLOR
154316	VERDE
154317	SURTIDOS

### PINZA SUJETAPAPELES SONRISAS

Pinza metálica reversible para sujetar papeles con seguridad. No dejan marca ni arrugan el papel. Sujetan tarjetas y papel, hasta 75 hojas de 80 g/m². Motivos divertidos. De 19 mm. La caja de 80 unidades.



Q-CONNECT®

**G**

CÓD.	REF.
28732	KF02033

### PINZA FANTASÍA

Medida: 32 mm.

La caja de 10 unidades.



## PORTACLIPS

Q-CONNECT®

**H**

CÓD.	REF.
31618	KF02132

### PORTACLIPS PLÁSTICO

Forma cuadrada. Imantado. Depósito transparente. Contiene clips.

Medidas: 42 x 67 mm. El portaclips.



Q-CONNECT®

**I**

CÓD.	REF.
31619	KF02133

### PORTACLIPS PLÁSTICO

Forma redonda. Imantado. Depósito transparente con 2 departamentos. Ideal para separar clips de distintos tamaños, color, forma... Contiene clips.

Medidas: Ø 60,4 x 72,5 mm. El portaclips.





Q-CONNECT®

**A**

200 x 90 x 160 mm / 8"

CÓD.	REF.	COLOR
<b>37657</b>	KF03319	AZUL
<b>37606</b>	KF04277	NEGRO
<b>37658</b>	KF03320	PLATA
<b>37656</b>	KF03318	ROJO

250 x 90 x 180 mm / 10"

CÓD.	REF.	COLOR
<b>37660</b>	KF03323	AZUL
<b>37607</b>	KF04278	NEGRO
<b>37661</b>	KF03324	PLATA
<b>37659</b>	KF03322	ROJO

300 x 90 x 240 mm / 12"

CÓD.	REF.	COLOR
<b>37663</b>	KF03327	AZUL
<b>37608</b>	KF04279	NEGRO



ACERO

### CAJA CON BANDEJA PORTAMONEDAS Y BILLETES

Estructura de acero de 0,8 mm de espesor. Con clasificador para monedas de euro. Incluye 2 juegos de llaves. Bandeja extraíble con hueco para billetes. **La caja.**

Q-CONNECT®

**B**



ACERO

CÓD.	REF.	COLOR
<b>37654</b>	KF02608	AZUL
<b>37605</b>	KF02601	NEGRO
<b>37655</b>	KF03316	PLATA
<b>37653</b>	KF04247	ROJO

### CAJA CON BANDEJA PORTAMONEDAS Y BILLETES

Estructura de acero de 0,8 mm de espesor. Incluye 2 juegos de llaves. Con clasificador para monedas. Bandeja extraíble con hueco para billetes. (6"). Medidas: 152 x 80 x 115 mm. **La caja.**

Q-CONNECT®

**C**



ACERO

CÓD.	REF.
<b>37609</b>	KF04280

### CAJA CON BANDEJA PORTAMONEDAS Y BILLETES

Estructura de acero de 0,8 mm de espesor. Con clasificador para monedas y billetes de euro. Incluye 2 juegos de llaves. Color negro. Medidas: 370 x 110 x 290 mm. Peso: 3,5 kg. **La caja.**

## APOYALIBROS

Q-CONNECT®

**D**



CÓD.	REF.
<b>35525</b>	KF00837

### APOYALIBROS METÁLICO

Juego de 2 soportes sujetalibros metálicos. Color negro. Medidas: 165 x 165 x 127 mm. **El juego.**

Q-CONNECT®

**E**



CÓD.	REF.
<b>77867</b>	KF15098

### APOYALIBROS METÁLICO REJILLA

Juego de 2 apoyalibros metálicos de rejilla. Diseño atractivo y resistente. Color negro. Medidas: 165 x 152 x 135 mm. **El juego.**

Q-CONNECT®

**F**



CÓD.	REF.
<b>24223</b>	KF00857

### APOYALIBROS METÁLICO REJILLA

Juego de 2 apoyalibros metálicos de rejilla, con un diseño muy atractivo. Color negro. Medidas: 170 x 135 x 135 mm. **El juego.**

Q-CONNECT® **A**

CÓD.	REF.
47481	KF10912



### PORTAMONEDAS MUELLE

Portamonedas con muelle válido para las 8 fracciones de euro (monedas de 1, 2, 5, 10, 20 y 50 céntimos, 1 y 2 €). Ideal para taxistas, kioscos de prensa, kioscos de la ONCE, camareros, aparcacoches, etc. Color transparente y azul. Medidas: 75 x 105 x 32 mm. **El portamonedas.**

## CUBILETES PORTALÁPICES

Q-CONNECT® **B**



CÓD.	REF.	COLOR
24220	KF00864	NEGRO
24221	KF00846	PLATA
24222	KF00882	ROJO

### CUBILETE PORTALÁPICES

Cubilete redondo para alojar bolígrafos, lápices, rotuladores... Metálico de rejilla. No incluye accesorios. Medidas: 105 mm alto x 86 mm de diámetro. **El cubilete.**

Q-CONNECT® **C**



CÓD.	REF.	COLOR
156228	KF11219	NEGRO
156227	KF11218	PLATA
156229	KF11220	TURQUESA

### CUBILETE PORTALÁPICES

Cubilete redondo de metal de rejilla con 3 compartimentos para clasificar bolígrafos, rotuladores o lápices. Medidas: 147 mm alto x 110 mm de diámetro. No incluye accesorios. **El cubilete.**

Q-CONNECT®

**D**



CÓD.	REF.
156230	KF11221

### CUBILETE PORTALÁPICES

Cubilete cuadrado de metal con diseño moderno y elegante que da un toque diferente al escritorio. No incluye accesorios. Color negro. Medidas: 108 x 72 mm. **El cubilete.**

Q-CONNECT® **E**



CÓD.	REF.	COLOR
156231	KF11222	BLANCO
156233	KF11224	ROSA
156232	KF11223	TURQUESA

### CUBILETE PORTALÁPICES

Cubilete redondo de metal con diseño de rejilla en círculos. Perfecto para alojar lápices, rotuladores, bolígrafos. No incluye accesorios. Medidas: Ø 80 x 100 m. **El cubilete.**

Q-CONNECT®

**F**



CÓD.	REF.
156234	KF11303

### CUBILETE PORTALÁPICES

Cubilete portalápices redondo fabricado en plástico resistente. Giratorio. Dividido en 4 compartimentos de 4 colores distintos ideal para separar los bolígrafos, lápices, rotuladores, etc. Medidas: Ø110 x 110 mm. **El cubilete.**

Q-CONNECT®

**G**



CÓD.	REF.	COLOR
156294	KF19028	AZUL OPACO
156296	KF19030	AZUL TRANSLÚCIDO
156293	KF19027	NEGRO OPACO
156295	KF19029	ROJO OPACO
156297	KF19031	VERDE TRANSLÚCIDO

### CUBILETE PORTALÁPICES

Cubilete redondo para bolígrafos, lápices, rotuladores. Fabricado en plástico resistente. Colores opacos y translúcidos. Medidas: Ø75 x 100 mm. **El cubilete.**

**A**



CÓD.	COLOR
20349	AZUL
20347	NEGRO

### CUBILETE PORTALÁPICES

Cubilete redondo fabricado en plástico. Medidas: Ø 80 x 103 mm. **El cubilete.**

**cep**

**B**



CÓD.	COLOR
150327	AZUL
63209	BLANCO
150328	NEGRO

### CUBILETE PORTALÁPICES MAGNÉTICO

Cubilete magnético con imán muy potente, para superficies de metal como pizarras blancas o armarios. Diseño moderno. Fabricado en poliestireno de alto impacto, 100% reciclable. 2 compartimentos para mantener elementos rectos. Medidas: 74 x 78 x 95 mm. **El cubilete.**



## ORGANIZADORES DE SOBREMESA

**cep**

**C**



CÓD.	COLOR
57176	CELESTE TRANSLÚCIDO
57177	NEGRO
72210	TRANSPARENTE

### ORGANIZADOR DE SOBREMESA

Fabricado en poliestireno. Siete departamentos, puede alojar una amplia variedad de pasadores, clips, lápices, plumas y otros artículos de oficina. Más del 90% de material reciclado. Medidas: 150 x 120 x 92 mm. No incluye accesorios. **El organizador.**

**cep**

**D**



CÓD.	COLOR
72207	NEGRO
72205	TRANSPARENTE

### ORGANIZADOR DE SOBREMESA

Cubilete organizador fabricado en poliestireno de alto impacto. Con 4 huecos. Medidas: 118 x 89 x 98 mm. No incluye accesorios. **El organizador.**

**E**



CÓD.
21359

### ORGANIZADOR DE SOBREMESA CON ACCESORIOS

Conjunto de oficina transparente, compuesto por 15 piezas: 1 organizador de sobremesa, 1 caja de 1000 grapas nº 10, 1 regla de 15 cm, 1 tijeras, 1 cúter, 4 lápices, 2 bolígrafos, 1 corrector, 30 clips, 1 bloc de 80 notas. Medidas: 154 x 105 x 100 mm. **El organizador.**

Q-CONNECT®

**F**



CÓD.	REF.
29620	KF00867

### ORGANIZADOR DE SOBREMESA METÁLICO REJILLA

Bandeja organizadora metálica de rejilla. Con 5 departamentos. Color negro. Medidas: 320 x 35 x 155 mm. **El organizador.**

Q-CONNECT®

**G**



CÓD.	REF.
153569	KF17291

### ORGANIZADOR DE SOBREMESA METÁLICO REJILLA

Organizador metálico de rejilla con bandeja, ideal para organizar los artículos de sobremesa y tener más orden en el escritorio. Con 6 departamentos. Color negro. No incluye accesorios. Medidas: 235 x 183 x 65 mm. **El organizador.**



# ARTÍCULOS DE SOBREMESA

## ORGANIZADORES DE SOBREMESA

Q-CONNECT®

**A**



CÓD.	REF.
153570	KF17294

### ORGANIZADOR DE SOBREMESA METÁLICO REJILLA

Organizador de sobremesa metálico giratorio. Modelo de rejilla en color negro. No incluye accesorios. Medidas: 165 x 165 x 160 mm. **El organizador.**

Q-CONNECT®

**B**



CÓD.	REF.
153571	KF17295

### ORGANIZADOR DE SOBREMESA METÁLICO REJILLA

Organizador de sobremesa metálico curvo. Modelo de rejilla en color gris. Con 5 departamentos. No incluye accesorios. Medidas: 220 x 140 x 130 mm. **El organizador.**

**3M**

**C**



CÓD.
34903

### ORGANIZADOR DE SOBREMESA

Incluye bloc de notas, rollo de cinta Scotch y 4 dispensadores de banderitas. Color plata. Medidas: 330 x 285 x 90 mm. Incluye solo accesorios mencionados. **El organizador.**

**Maped** **D**



CÓD.
44441

### ORGANIZADOR DE SOBREMESA

Organizador de sobremesa muy manejable gracias a su diseño compacto que permite ahorrar mucho espacio. Perfecto para guardar bolígrafos, tijeras, abrecartas, clips, ... No incluye accesorios. Medidas: 198 x 300 x 95 mm. **El organizador.**

**cep**

**E**



CÓD.
57175

### ORGANIZADOR CAJONES

Bandeja organizadora fabricada en poliestireno de alta resistencia. Con 7 compartimentos. Especial para cajón, escritorio o sobre bandejas. Color negro. Medidas: 344 x 168 x 20 mm. No incluye accesorios. **El organizador.**

**cep** **F**



CÓD.
75942

### FICHERO CAJONES DE SOBREMESA PLÁSTICO

Módulo de cajones apilables fabricado en poliestireno 100% reciclable. Apilable. Su ingenioso y compacto diseño, lo hace ideal para almacenar y recoger pequeños accesorios y material de oficina. Los cajones están equipados con topes de retención y mangos ergonómicos. Con almohadillas antideslizantes incluidas. 4 cajones. Multicolor. Medidas: 186 x 185 x 175 mm. No incluye accesorios. **El fichero.**



Q-CONNECT®

**A**



CÓD.	REF.	COLOR
39925	KF04728	NEGRO
39926	KF04729	PLATA

### PORTATARJETAS DE VISITA REJILLA

Muy útil para mantener las tarjetas de visita ordenadas, con una capacidad de 30-40 tarjetas, dependiendo del grosor de las mismas. También sirve como expositor de tarjetas. De rejilla. Medidas: 110 x 75 x 50 mm.

**El portatarjetas.**

Q-CONNECT®

**B**



CÓD.	REF.
39943	KF04182

### PORTATARJETAS DE VISITA METACRILATO

Muy útil para mantener las tarjetas de visita en orden, con una capacidad de 50-60 tarjetas, dependiendo del grosor de las mismas. También sirve como expositor de tarjetas. Fabricado en metacrilato. Medidas: 110 x 70 x 31 mm.

**El portatarjetas.**

## IDENTIFICADORES

EXACOMPTA

**C**



CÓD.
156078

### PORTATARJETAS DE VISITA POLIESTIRENO

Distribuidor para tarjetas de visita con un compartimento para unas 50 tarjetas. Fabricado en poliestireno. Color transparente. Medidas: 34 x 102 x 47 mm.

**El portatarjetas.**

deflecto®

**D**



CÓD.	MEDIDAS
155285	300 x 105 x 60 mm
155286	210 x 75 x 35 mm

### IDENTIFICADOR DE SOBREMESA

Portanombres de sobremesa flexible. Imprime tu propio texto para una presentación de calidad. Doble cara. Fabricado en PVC.

**El identificador.**

Q-CONNECT®

**E**



CÓD.	REF.	MEDIDAS
39940	KF04743	95 x 42 mm
39939	KF04742	100 x 60 mm
39938	KF04741	145 x 60 mm
39937	KF04740	190 x 60 mm

### IDENTIFICADOR DE SOBREMESA

Ideal para utilizar como expositor identificativo de personas, así como para exponer precios, etc. Fabricado en metacrilato.

**El identificador.**

Archivo® 2000

**F**



CÓD.
71957

### IDENTIFICADOR PARA PARED

Orientación horizontal. Con adhesivo trasero para facilitar su colocación y evitar agujerear la pared. Color transparente. Fabricado en poliestireno de gran resistencia. Apertura superior. Medidas: 300 x 210 mm.

**El identificador.**

Archivo® 2000

**G**



CÓD.
71955

### IDENTIFICADOR PARA PUERTAS/PARED

Portanombres de pared grande. Adhesivo trasero para facilitar su colocación. Color transparente. Fabricado en poliestireno transparente de gran resistencia. Medidas: 60 x 210 mm.

**El identificador.**

**DURABLE**

**A**



CÓD.  
**155882**

**IDENTIFICADOR PARA PUERTAS**

Identificador para puertas de aluminio con placas acrílicas antirreflectantes. Fácil de fijar a la pared con la banda adhesiva o los tornillos adjuntos. Las plantillas de impresión se descargan gratuitamente de la página web [www.durable.eu](http://www.durable.eu). Incluye cartulina, material e instrucciones de montaje. Color: metálico plateado. Tamaño de la etiqueta: 149 x 105,5 mm. **El identificador.**

**jansendisplay**  
see the difference!

**B**



CÓD.  
**153629**

**IDENTIFICADOR CURVO A5**

Sistema de señales curvado y elegante con perfiles de aluminio para su uso con cualquier material impreso flexible. Posee hojas de PVC antirreflectante. Los documentos pueden insertarse fácilmente y las terminaciones en plástico negro los protegen para que no sean manipulados. El montaje es sencillo mediante tornillos o cinta adhesiva de doble cara. Medidas: 152 x 215 mm. **El identificador.**

**SOPORTES DE PAPEL**

Q-CONNECT®

**C**



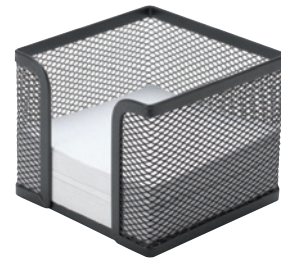
CÓD.	REF.	COLOR
<b>29614</b>	KF00876	NEGRO
<b>29613</b>	KF00852	PLATA

**SOPORTE PARA CARTAS REJILLA**

De rejilla. Con tres departamentos de distintos tamaños para cada tipo de sobre. Medidas: 175 x 135 x 83 mm. **El soporte.**

Q-CONNECT®

**D**



CÓD.	REF.	COLOR
<b>29622</b>	KF00878	NEGRO
<b>29621</b>	KF00881	PLATA

**SOPORTE TACO DE PAPEL**

Metálico de rejilla. Medidas: 95 x 95 x 80 mm. No incluye tacho de papel. **El soporte.**

**ABRECARTAS**

Q-CONNECT®

**E**

CÓD.	REF.	MANGO	LONGITUD
<b>49176</b>	KF03983	PLÁSTICO	190 mm
<b>49177</b>	KF03985	MADERA	215 mm

**ABRECARTAS METÁLICO**

Abrecartas metálico con mango de plástico negro y de madera. **El abrecartas.**



**MOJASELLOS**

Q-CONNECT®

**F**



CÓD.	REF.	DIÁMETRO
<b>159763</b>	KF11186	65 mm
<b>52922</b>	KF15024	85 mm

**MOJASELLOS TODO GOMA**

Mojador con base de caucho en color azul. **El mojasellos.**

**TIMBRES**

Q-CONNECT®

**G**



CÓD.	REF.
<b>26148</b>	KF01293

**TIMBRE DE RECEPCIÓN**

Base metálica negra y campanilla cromada. Medidas: 85 mm de diámetro x 55 mm de alto. **El timbre.**

HUMEDECEDOR DACTILAR

DEDILES

Q-CONNECT®

A



20 ml

CÓD.	REF.
300026	KF15597

HUMEDECEDOR DACTILAR

Cera indicada para aportar mayor agarre a los dedos y facilitar la labor de pasar hojas de papel individualmente sin esfuerzo. Agradable al tacto. Higiénica y antibacteriana. No grasa. Envase de 20 ml. **El humedecedor.**

B



CÓD.	Nº	DIÁMETRO
17898	00	20 mm
17899	1	22 mm
17900	2	24 mm

DEDILES

Muy útiles para pasar hojas de papel individualmente sin esfuerzo. **La caja de 12 unidades.**

ENCENDEDORES

BIC®

C



CÓD.
73833

ENCENDEDOR BIC MEGALIGHTER

Encendedor multiusos compacto y resistente, ideal para el hogar. Forma curva del cuerpo para una mayor comodidad. Con gancho retráctil. Nivel de gas visible. **El encendedor.**

BIC®

D



Mecanismo de seguridad Child Resistant



CÓD.
02807

ENCENDEDOR BIC MINI

Incorpora el nuevo mecanismo de seguridad "Child Resistant". El encendedor más conocido del mundo. Colores surtidos. **El encendedor.**

LUPAS

Q-CONNECT®

E



CÓD.	REF.	DIÁMETRO LUPA
24462	KF17307	50 mm
24463	KF17308	60 mm
24464	KF17309	75 mm
24465	KF17310	90 mm

LUPA CRISTAL

Aro metálico, mango de color negro y alta precisión. Cristal óptico antideformación. 3 aumentos. **La lupa.**

F



CÓD.	DIÁMETRO LUPA
04881	50 mm
04882	62 mm
04883	75 mm

LUPA CRISTAL BIFOCAL

Lupa de lectura con mango curvo y alta precisión. Aro de plástico. 2 y 4 aumentos. **La lupa.**

Q-CONNECT®

G

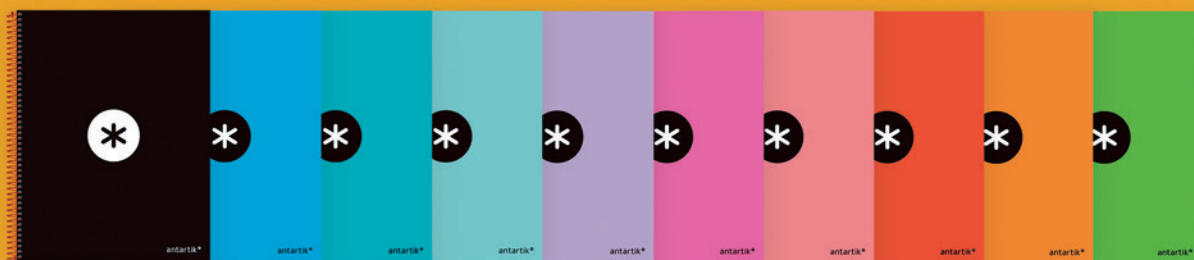


CÓD.	REF.
153906	KF18752

LUPA ELÉCTRICA CON LUZ

Lupa eléctrica de mano con luz. Marco de ABS, lente de PMMA (polimetilmetacrilato) y 3 bombillas leds. Tiene 3 aumentos. 3 pilas AAA incluidas. Ø lente: 70 mm. Medidas: 193 x 83 x 33 mm. Se presenta en expositor de 6 unidades. **La lupa.**

# ELIGE TUS COLORES



#DICEMUCHODETI

antartik\*